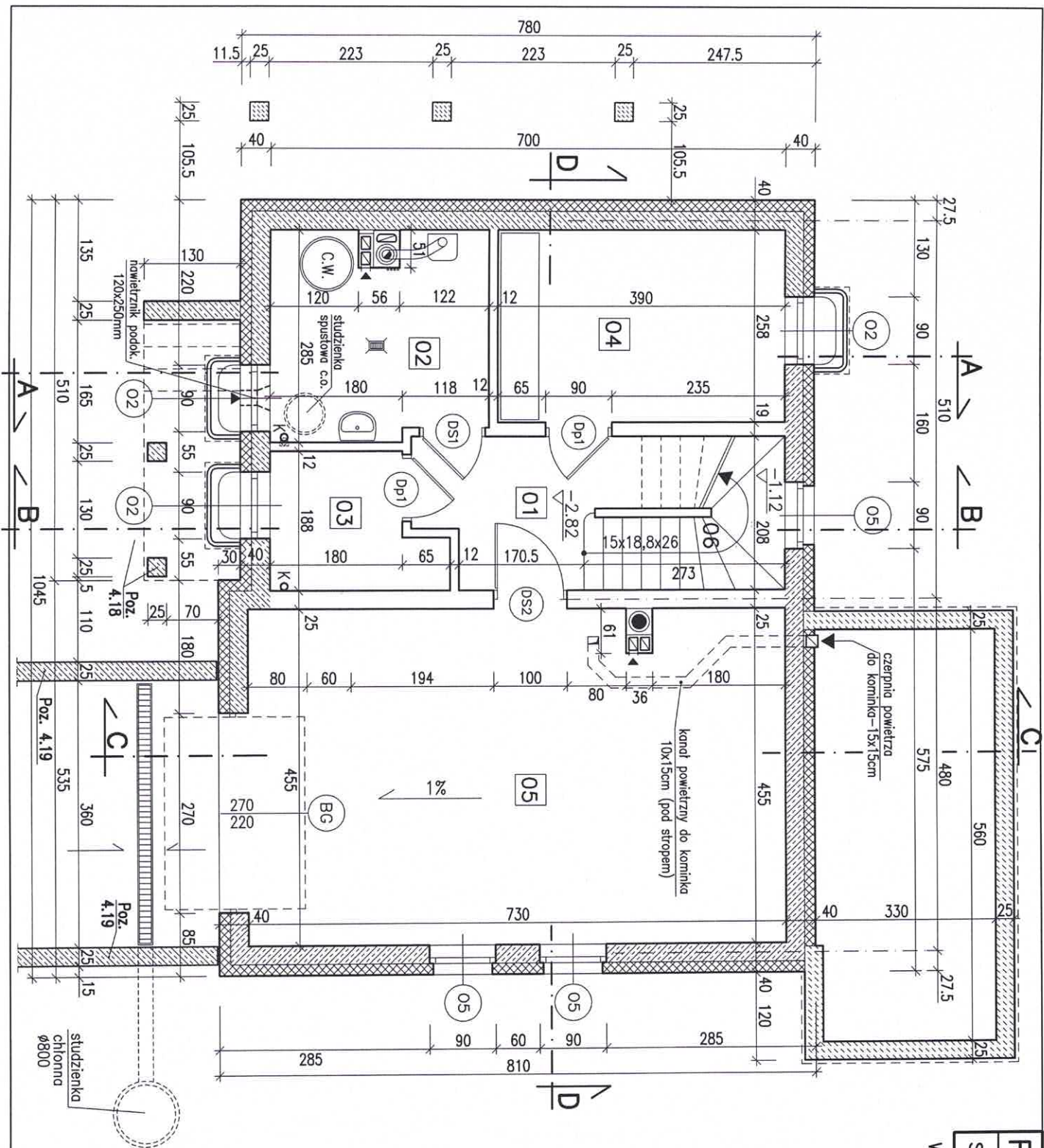


RZUT PIWNICY **BW-36**
SKALA 1:75 **RYS. 3**

WYKAZ POMIESZCZEŃ

Nr	Funkcja	P.U.
01	KOMUNIKACJA	3.60m ²
02	KOTŁOWNIA	9.70m ²
03	SKŁAD OPAKU	2.90m ²
04	POMIESZCZENIE GOSPODARCZE	10.50m ²
05	GARAŻ	33.00m ²
RAZEM Pg:		59.70m ²
06 KLATKA SCHOD.		Pr=4.80m ²

Biuro Projektowo-Wydawnicze
POSTAW DOM
 58-500 JELENIA GÓRA
 ul. Górna 10-11, I piętro
 NIP 611-213-68-83 REGON 020949036



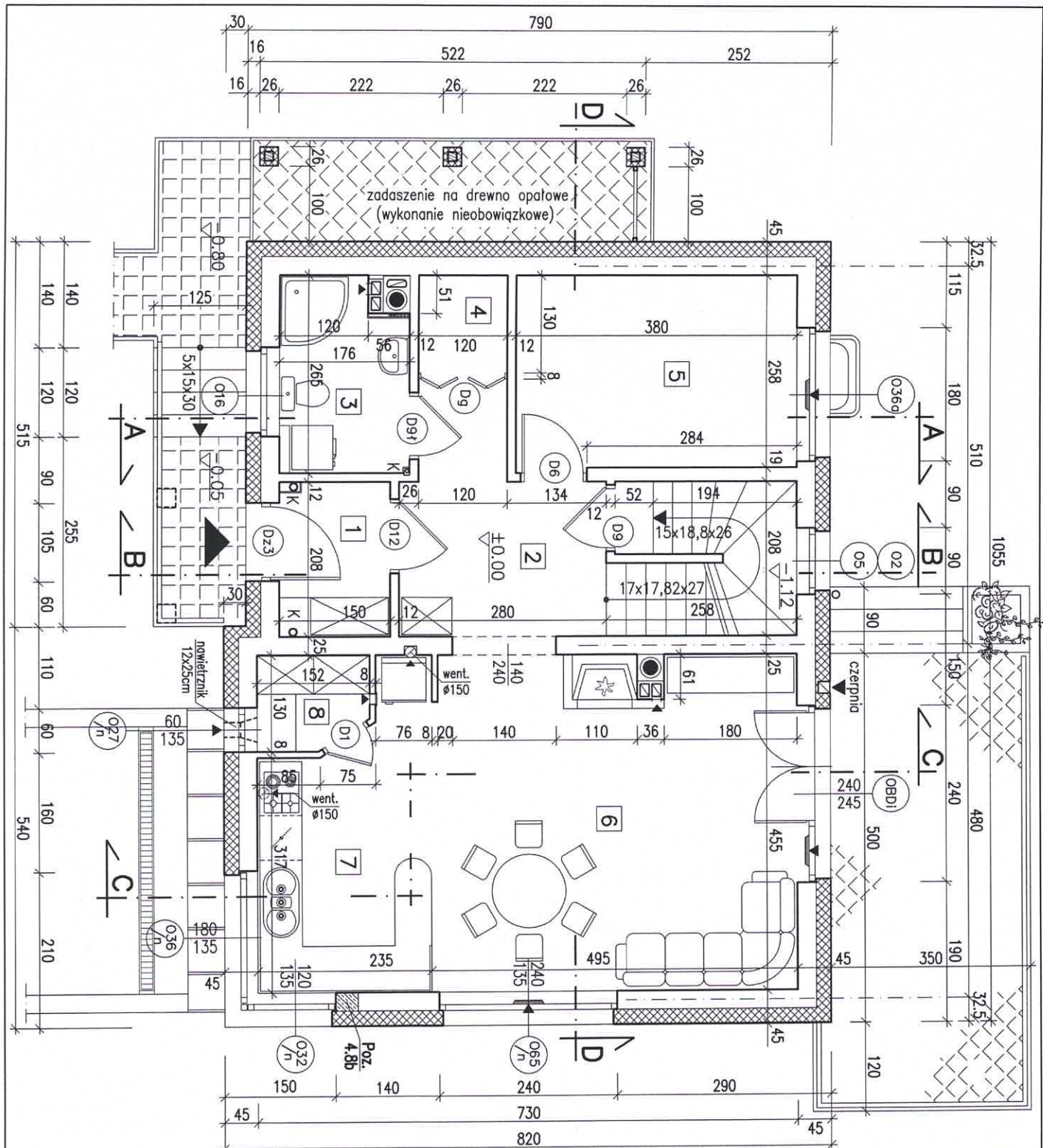
RZUT PIWNICY **BW-36**
SKALA 1:75 **RYS. 3a**

WARIANT Z KOTŁEM GAZOWYM

WYKAZ POMIESZCZEŃ

Nr	Funkcja	P.U.
01	KOMUNIKACJA	5.10m ²
02	POM. TECHNICZNE	7.90m ²
03	SKŁADZIK	3.80m ²
04	POMIESZCZENIE GOSPODARCZE	10.00m ²
05	GARAŻ	33.00m ²
RAZEM Pg:		59.80m ²
06	KLATKA SCHOD.	Pr=4.80m ²

Biuro Projektowo-Wydawnicze
POSTAW DOM
 58-500 JELENIA GÓRA
 ul. Górna 10-11, I piętro
 NIP 611-213-68-83 REGON 020949036

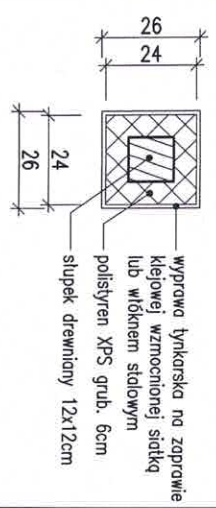


RZUT PARTERU BW-36
SKALA 1:75
RYS. 4

WYKAZ POMIESZCZENI

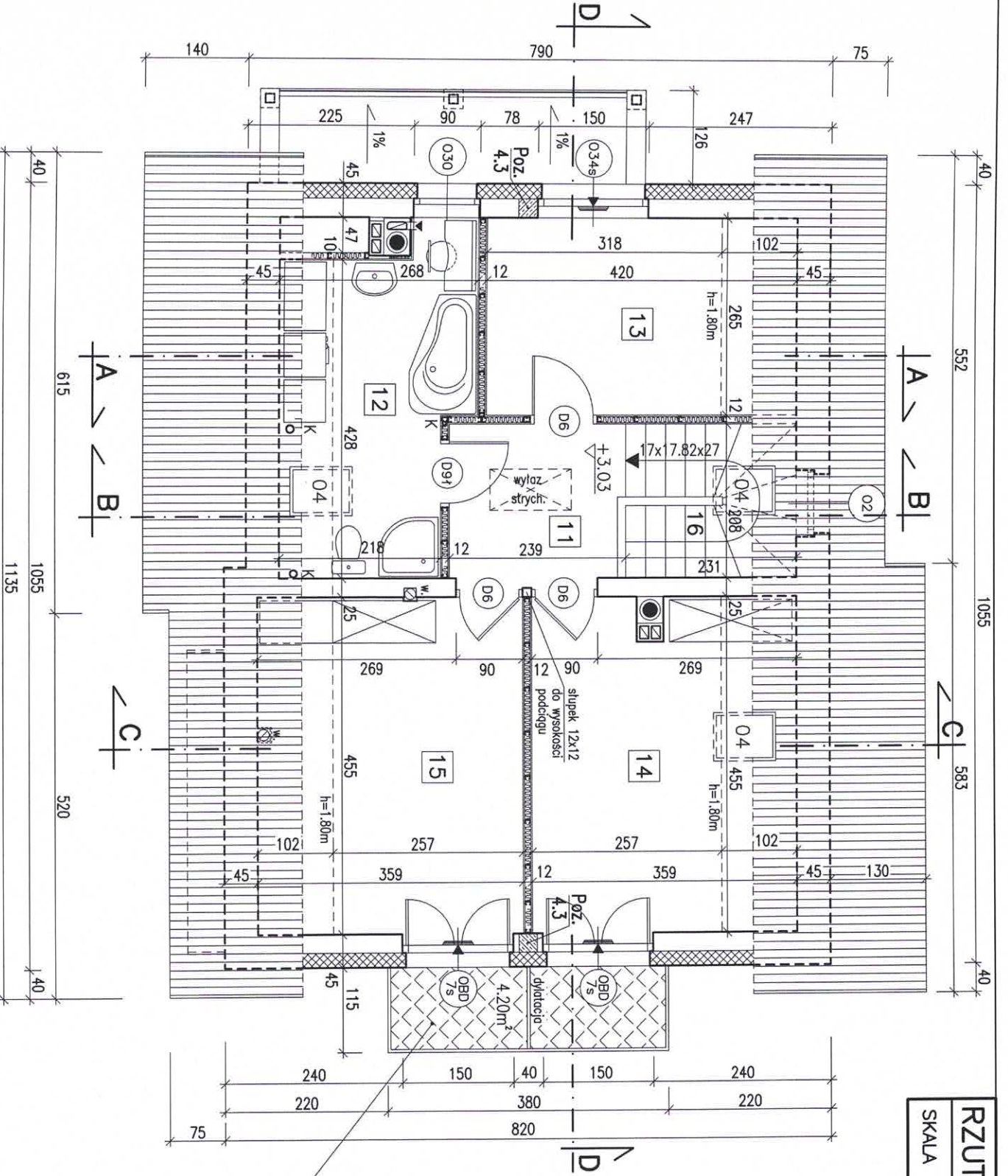
Nr	Funkcja	P.U.
1	PRZEDSIONEK	3.00m ²
2	PRZEDPOKÓJ	7.40m ²
3	ŁAZIENKA	4.20m ²
4	GARDEROBA	1.50m ²
5	POKÓJ-GABINET	9.70m ²
6	POKÓJ DZIENNY	22.00m ²
7	KUCHNIA	8.60m ²
8	SPIŻARKA	1.70m ²
RAZEM Pu:		58.10m ²

DETAL WYKOŃCZENIA
SKŁUPÓW WIATY NA DREWNO



W górnych ramach okien w pomieszczeniach nr 5, 6 zainstalować regulowane nawiewniki wentylacyjne o wydajności: strumienia przepływu powietrza 20 do 50 m³/h (np. nawiewniki higrosterowane EHA 20-50 lub t.p.)

Biuro Projektowo-Wydawnicze
POSTAW DOM
 5 8-500 JELENIA GÓRA
 ul. Górna 10-11, I piętro
 NIP 611-213-68-83 REGON 020949036



RZUT PODDASZA BW-36
SKALA 1:75
RYŚ. 5

WYKAZ POMIESZCZEŃ

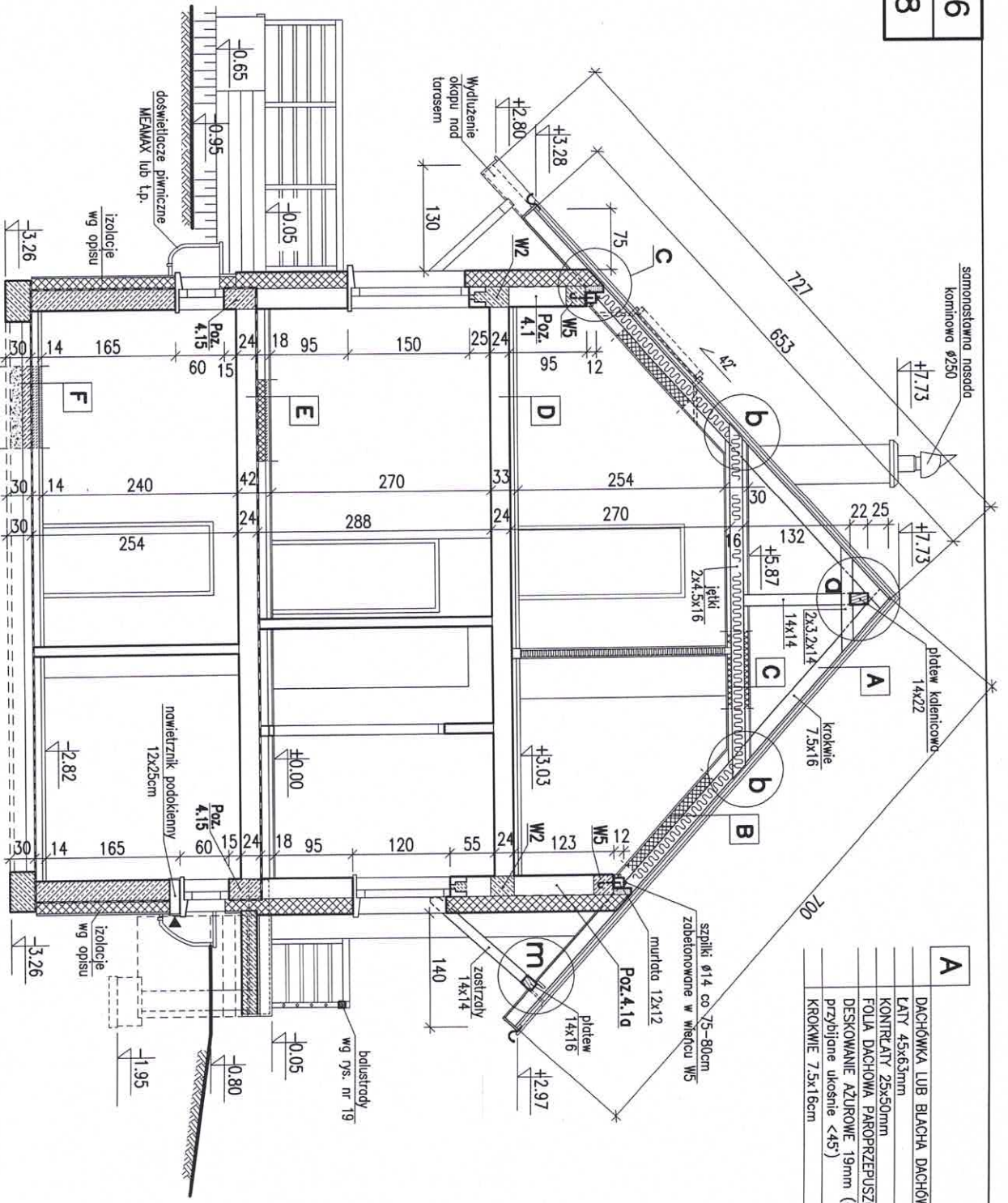
Nr	Funkcja	P.U.	P.podłogi
11	PRZEDPOKÓJ	4.90m ²	4.90m ²
12	ŁAZIENKA	7.70m ²	10.90m ²
13	SYPAŁNIA	8.40m ²	11.10m ²
14	SYPAŁNIA	11.50m ²	16.10m ²
15	SYPAŁNIA	11.70m ²	16.30m ²
RAZEM Pu		44.20m²	59.30m²
16	KLATKA SCHODOWA	Pr=4.80m ²	

W oknach w pomieszczeniach nr 11, 12, 13 zainstalować regulowane nawiewniki wentylacyjne o wydajności: strumienia przepływu powietrza 20 do 50 m³ /h (np. nawiewniki higrosterowane EHA 20-50 lub 1p.)

UWAGA Dopuszcza się odstąpienie od wykonania płyty balkonowej i zamianę drzwi balkonowych na okna o wys. 1,5m

Biuro Projektowo-Wydawnicze
POSTAW DOM
 5 8-500 JELENIA GÓRA
 ul. Górna 10-11, I piętro
 NIP 611-213-68-83 REGON 020949036

B	$U_c = 0,15$
WARSTWY POKRYCIA JAK POZ. A	
PLYTY Z WELNY MINERALNEJ grub. 16cm	
POMIEDZY KROKWIAMI	
PLYTY WŁÓRNE OSB-3 LUB MFP -12mm	
PLYTY POLIESTYRENEWY XPS grub. 8cm	
RUSZT Z LISTEW 3,2x8cm	
PLYTY STYROPIANOWE FS-20 grub. 3cm	
POMIEDZY LISTWAMI	
PAROIZOLACJA Z FOLI PE 0,2mm	
PLYTY GIPS-KART. GK-F-12,5mm	
C	$U_c = 0,14$
PLYTY WŁÓRNE OSB-3 LUB MFP -18mm	
LĄTY 4,5x5cm CO 50cm W ŚWIECLE	
PLYTY STYROPIANOWE FS-20 grub. 5cm	
POMIEDZY LĄTAMI	
PLYTY Z WELNY MINERALNEJ grub. 16cm	
POMIEDZY JETKAMI	
PLYTY WŁÓRNE OSB-3 LUB MFP -12mm	
PLYTY POLIESTYRENEWY TWARDE XPS gr.4cm	
PAROIZOLACJA Z FOLI PE 0,2mm	
PLYTY GIPS-KART. GK-F-12,5mm	
D	
PANELE POSADZKOWE LUB PARKIET	
JĄSTRYCH GIPSOWY SAMOPOLIMULACY 3,5cm	
NA ŚLĄTCE Z WŁÓKNA SZKLANA,	
PLYTY STYROPIAN. PS-E FS 20 -5cm	
STROP TERIVA I	
E	$U_c = 0,25 \text{ W/(m}^2 \text{ K)}$
PANELE POSADZKOWE LUB PARKIET	
JĄSTRYCH CEMENTOWY - 5cm	
NA ŚLĄTCE STALOWEJ	
PLYTY POLIESTYRENEWY XPS GR. 2x8cm	
FOLIA HYDROIZOLACYJNA GŁADKA GR. 0,8mm	
STROP TERIVA I	



A	DACHÓWKA LUB BLACHA DACHÓWKOWA
	LĄTY 4,5x6,3mm
	KONTREŁĄTY 2,5x5,0mm
	FOLIA DACHOWA PAROPRZESZCZALNA
	DESKOWANIE AZUROWE 19mm (deski
	przebijane ukośnie <45°)
	KROKOWIE 7,5x16cm

UWAGA: Elementy więzby dachowej łączyc za pomocą gwoździ karbowanych i łączników stalowych BMF, DMX lub tp.

Biurowo Projektowo-Wydawnicze
POSTAW DOM
 58-500 JELENIA GÓRA
 ul. Górna 10-11, I piętro
 NIP 611-213-65-83 REGON 020949036