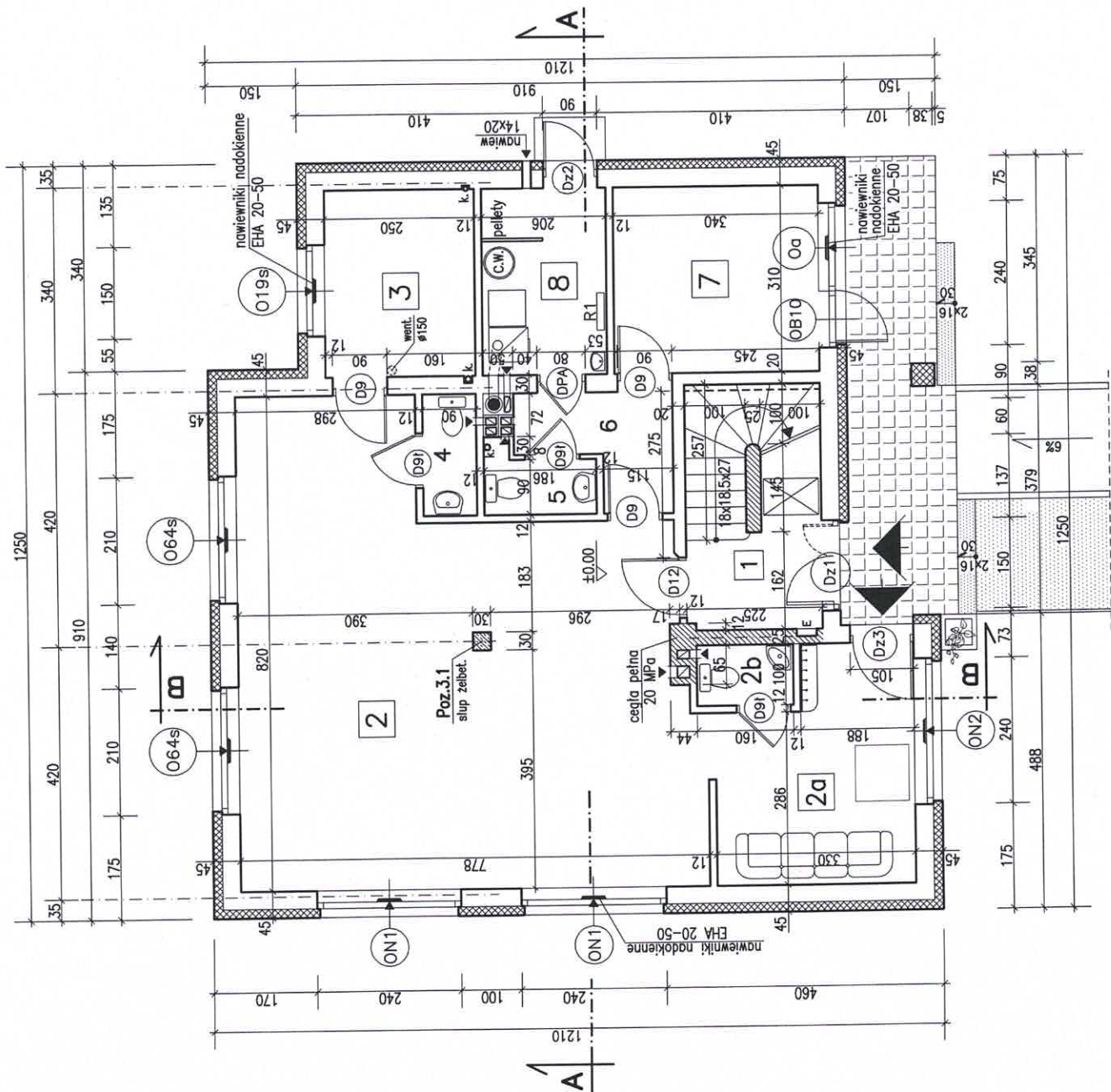


1	KOMUNIKACJA	3.80m ²
2	LOKAL USŁUGOWY (do aranżacji indywidualnej)	52.00m ²
2a	POCZEKALNIA	11.50m ²
2b	WC	1.60m ²
3	POM. SANIT.-SOCJALNE (do aranżacji indywidualnej)	7.70m ²
4	WC	1.70m ²
5	WC	1.70m ²
6	KORYTARZ	3.80m ²
7	BIURO	10.50m ²
RAZEM Pu		94.30m ²
8	KOTŁOWNIA Pg	6.30m ²

UWAGA:

Aranżację lokalu obejmującą jego funkcję i zaplecze sanitarno-socjalne wprowadzić na etapie adaptacji projektu do terenu, uwzględniając rodzaj zakładanej działalności.
 Zmiany w projekcie wraz z ewentualnymi korektami otworów okiennych i drzwiowych nie wymagają oddzielnej zgody autora projektu.

W górnych ramach okien w pomieszczeniach nr 2, 3, 7 zainstalować regulowane nawiewniki wentylacyjne o wydajności strumienia przepływu powietrza 20 do 50 m³/h (np. nawiewniki higrosterowane EHA 20-50 lub t.p.)



WARIANT

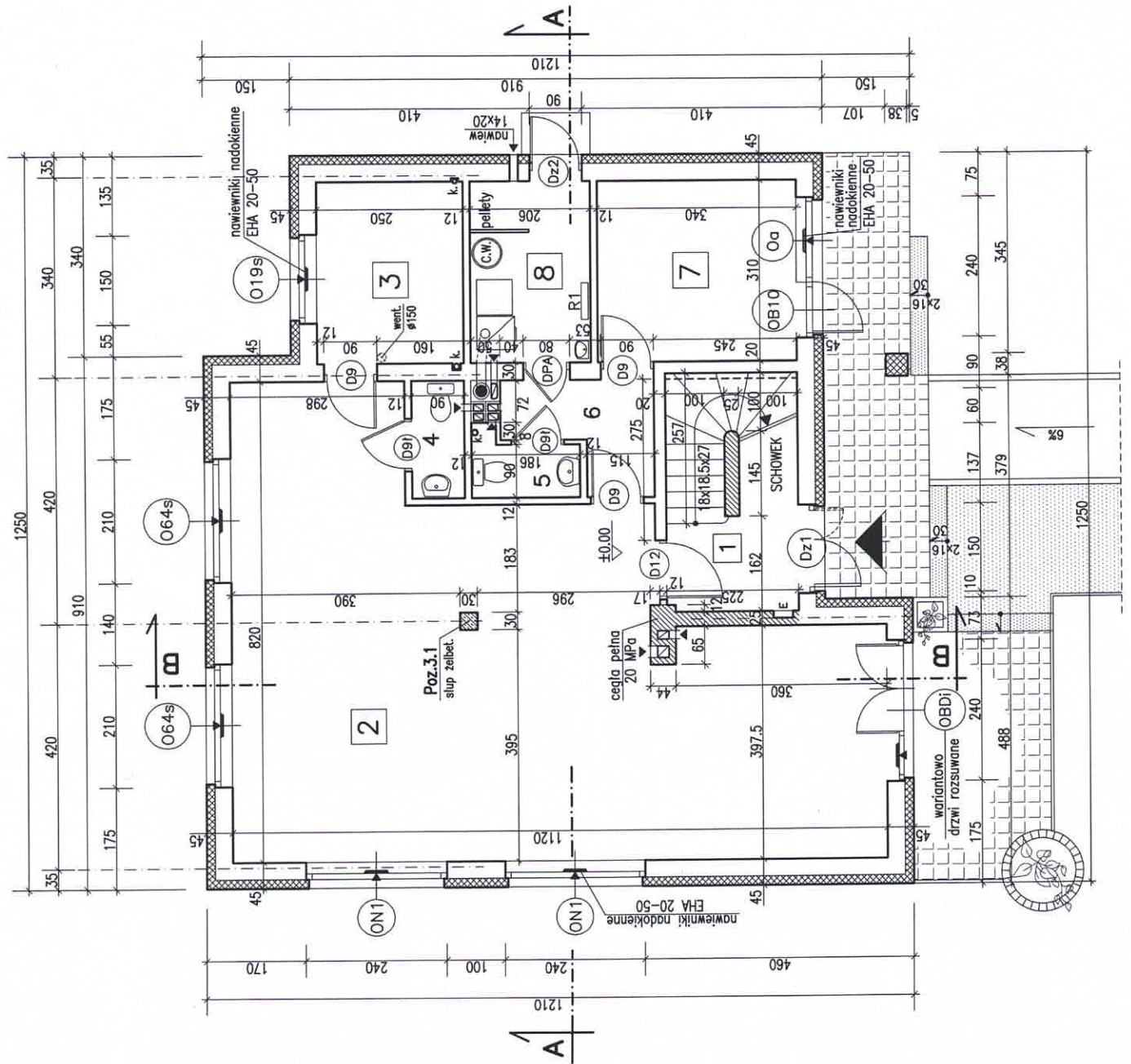
lokal usługowy powiększony (bez poczekalni)

- | | | |
|----------|--|---------------------|
| 1 | KOMUNIKACJA | 3.80m ² |
| 2 | LOKAL USŁUGOWY
(do aranżacji indywidualnej) | 65.90m ² |
| 3 | POM. SANIT.-SOCJALNE
(do aranżacji indywidualnej) | 7.70m ² |
| 4 | WC | 1.70m ² |
| 5 | WC | 1.70m ² |
| 6 | KORYTARZ | 3.80m ² |
| 7 | BIURO | 10.50m ² |
| RAZEM Pu | | 95.10m ² |
| 8 | KOTŁOWNIA Pg | 6.30m ² |

UWAGA:

Aranżację lokalu obejmującą jego funkcję i zaplecze sanitarno-socjalne wprowadzić na etapie adaptacji projektu do terenu, uwzględniając rodzaj zakładanej działalności.
 Zmiany w projekcie wraz z ewentualnymi korektami otworów okiennych i drzwiowych nie wymagają oddzielnej zgody autora projektu.

W górnych ramach okien w pomieszczeniach nr 2, 3, 7 zainstalować regulowane nawiewniki wentylacyjne o wydajności strumienia przepływu powietrza 20 do 50 m³/h (np. nawiewniki higrosterowane EHA 20-50 lub t.p.)

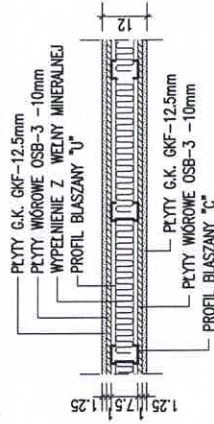


WYKAZ POMIESZCZEŃ

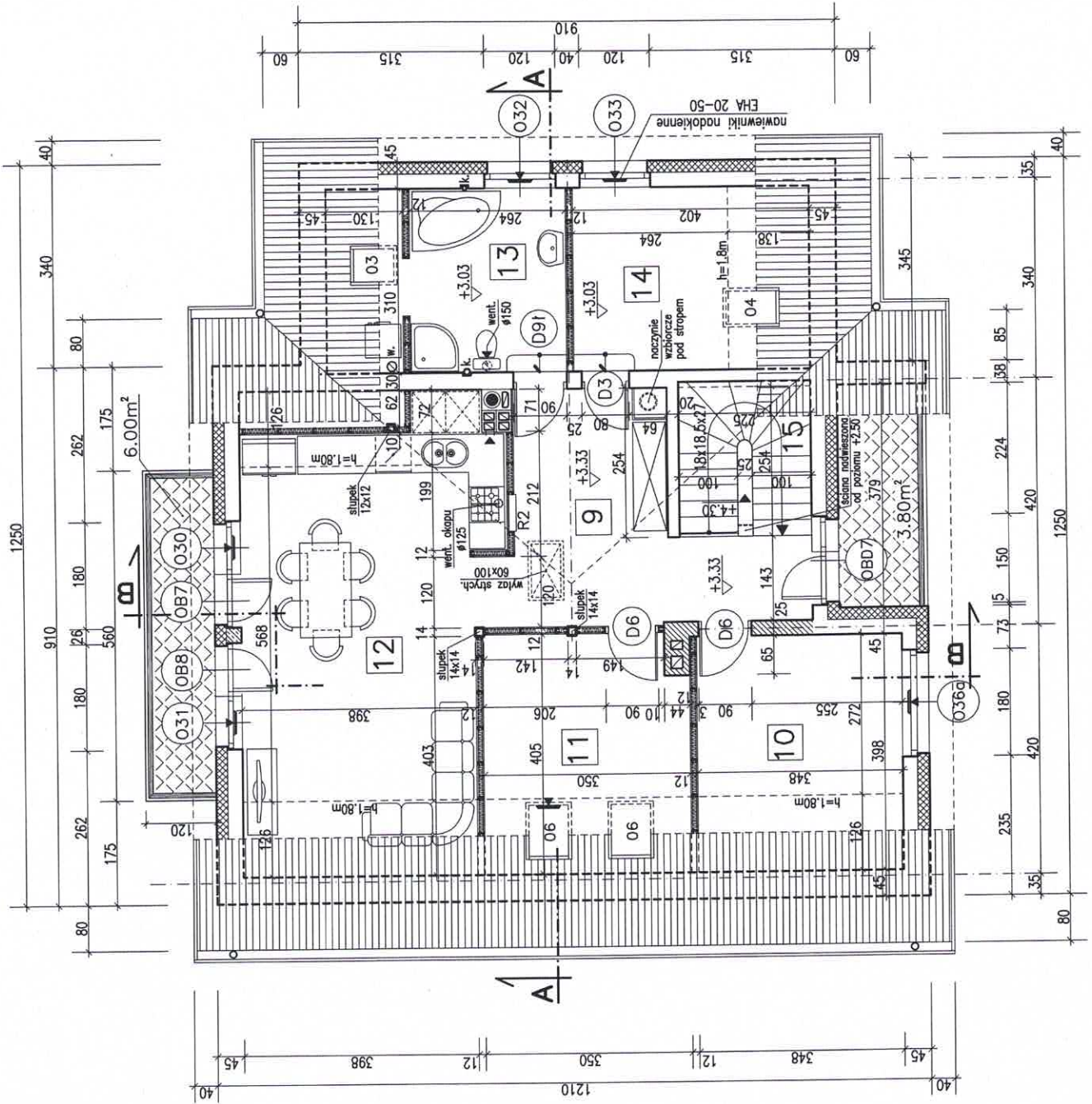
Nr	Funkcja	P. użyt.	P. podf.
9	PRZEDPOKÓJ	14.80m ²	14.80m ²
10	SYPIALNIA	9.50m ²	13.90m ²
11	POKÓJ	9.40m ²	13.80m ²
12	POKÓJ DZIENNY (z aneksem kuchennym)	24.70m ²	31.80m ²
13	ŁAZIENKA	8.10m ²	12.60m ²
14	POKÓJ	8.10m ²	12.50m ²
RAZEM Pu		74.60m ²	99.40m ²

15 KLATKA SCHODOWA Pr=5.10m

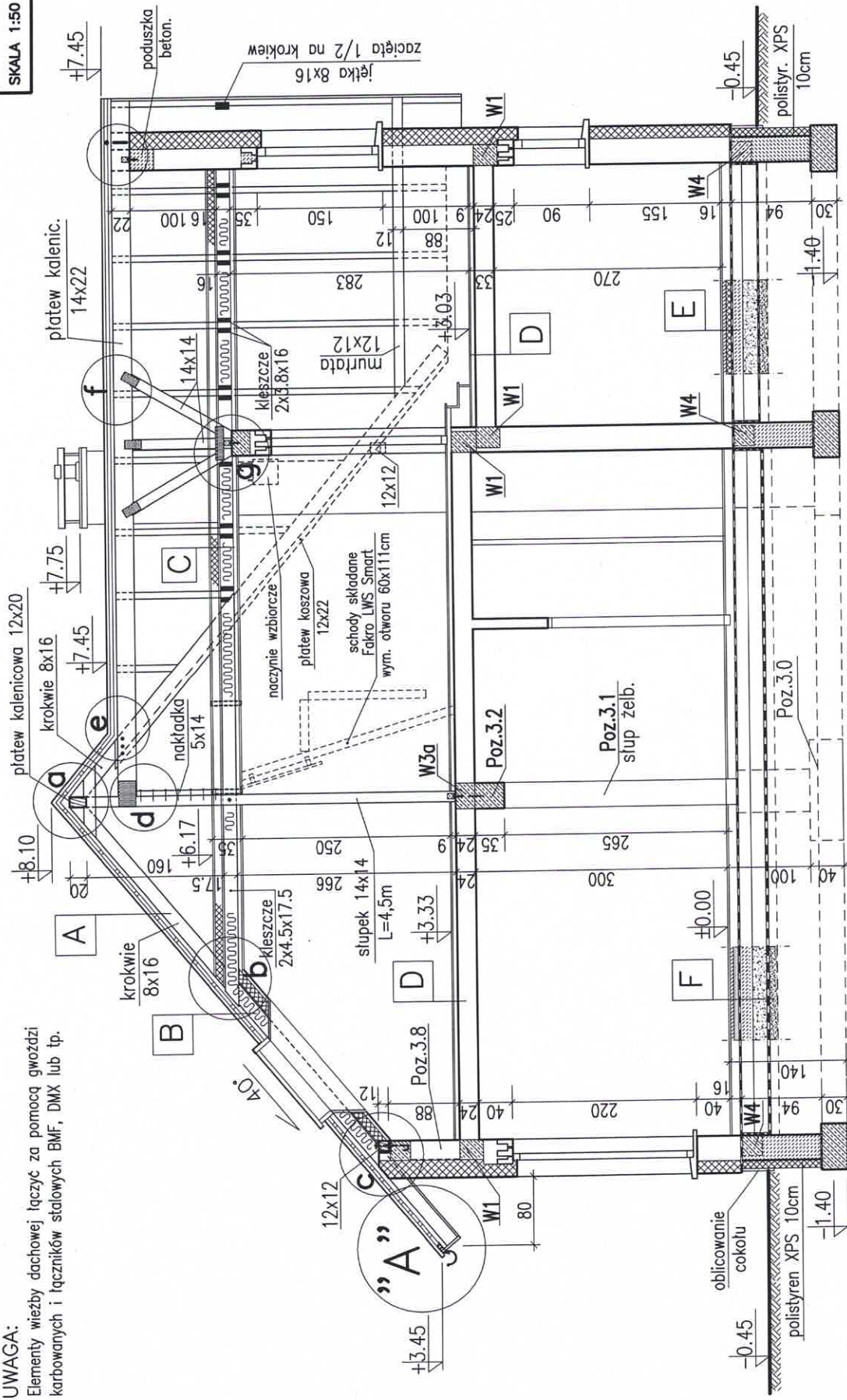
ŚCIANKI DZIAŁALOWE WEWNĘTRZNE 12cm



W górnych ramach okien w pomieszczeniach nr 10 - 14
 zainstalować regulowane nawiewniki wentylacyjne
 o wydajności strumienia przepływu powietrza
 20 do 50 m³/h (np. nawiewniki
 higrosterowane EHA 20-50 lub t.p.)



UWAGA:
 Elementy więzy dachowej łącząc za pomocą gwoździ karbowanych i łączników stalowych BMF, DMX lub tp.



E $U_c=0,19$ $W/(m^2 K) < 0,30$
 $R_{izolacji obwodowej} = 2,94$ ($m^2 K/W > 2,0$)

PANELE POSADZKOWE LUB PARKIET
JASTRYCH CEMENTOWY - 5cm NA SIATCE STAL
ZBROJONY SIATKA LUB WŁÓKNEM STALOWYM
PLYTY POLIESTRENOWE TWARDE XPS gr. 2x5cm
IZOLACJA PW- FOLIA HYDROIZOLACYJNA 0,8-1,0mm
PODKŁOZE BETON. - 10cm
IMPREGNOWANE KRUSZYWO KERAMIZYTOWE
1 x FOLIA HYDROIZOLACYJNA 0,8-1,0mm
FRAKCJI 4+10mm GRUB. 15cm
PIASEK ZAGĘSZCZONY - 10cm
GRUNT RODZIMY ZAGĘSZCZONY

F $U_c=0,22$ $W/(m^2 K) < 0,30$
 $R_{izolacji obwodowej} = 2,94$ ($m^2 K/W > 2,0$)

POSADZKA Z PŁYTEK
JASTRYCH CEMENTOWY - 7cm NA SIATCE STAL
ZBROJONY SIATKA LUB WŁÓKNEM STALOWYM
PLYTY POLIESTRENOWE TWARDE XPS gr. 8cm
IZOLACJA PW- FOLIA HYDROIZOLACYJNA 0,8-1,0mm
PODKŁOZE BETON. - 10cm
IMPREGNOWANE KRUSZYWO KERAMIZYTOWE
FRAKCJI 4+10mm GRUB. 15cm
1 x FOLIA HYDROIZOLACYJNA 0,8-1,0mm
PIASEK ZAGĘSZCZONY - 10cm
GRUNT RODZIMY ZAGĘSZCZONY

D

PANELE POSADZKOWE LUB PARKIET
JASTRYCH CEMENTOWY - 4cm
ZBROJONY WŁÓKNEM STALOWYM
PLYTY STYROPIANOWE FS-20 - 5cm
PAROIZOLACJA- PŁYNA FOLIA PCV 2x
STROP TERIVA- I ZE SZCZELNIYM
NADBETONEM 4cm NA SIATCE
STALOWEJ $\phi 4,5$ 10x10cm
TYNOK 3-WARSTWOWY WAP.-CEM.