

PARTER

ROZWIĄZANIE PODSTAWOWE Z KOTŁEM NA PALIWO STAŁE

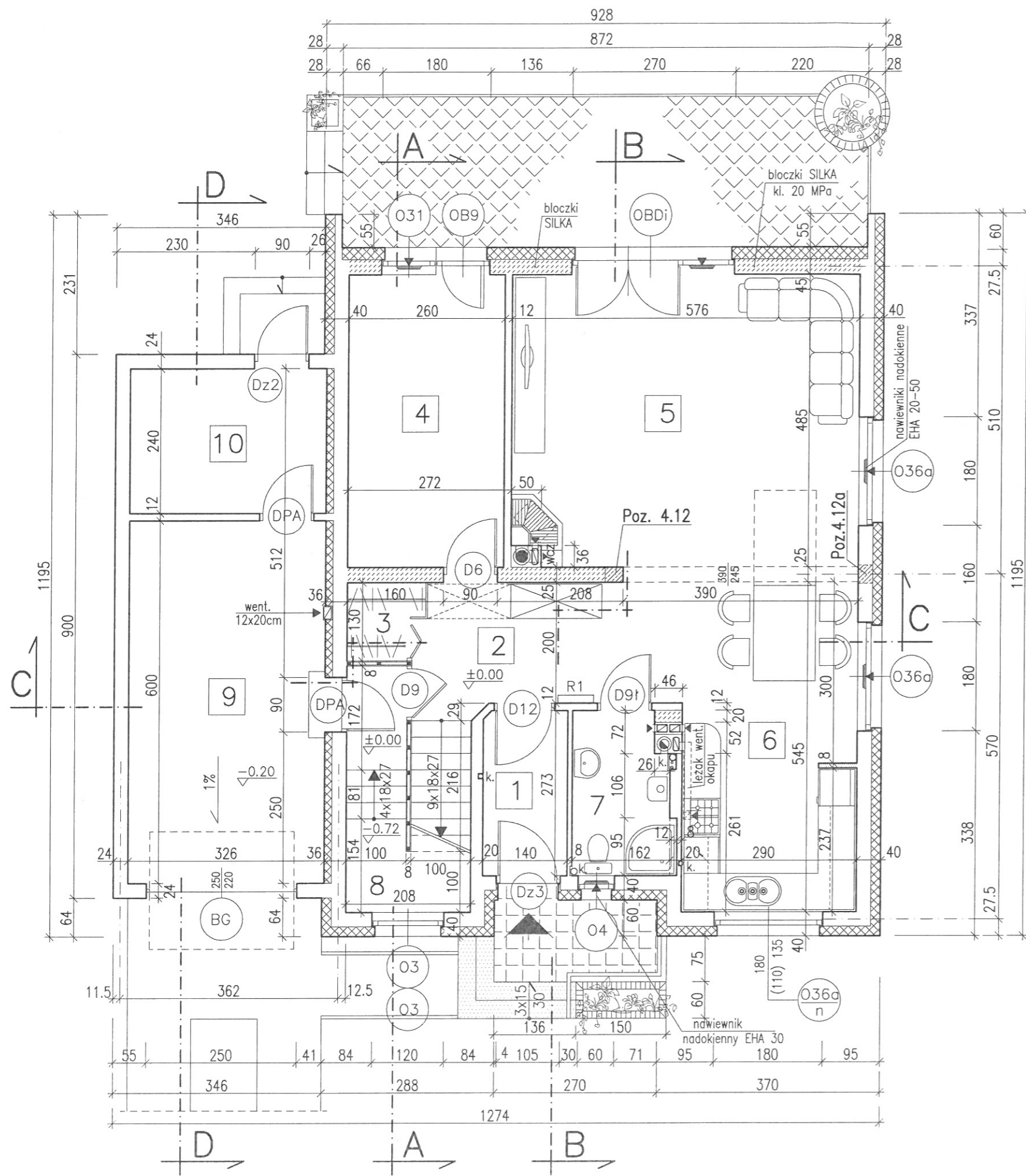
WYKAZ POMIESZCZEŃ

Nr	Funkcja	Pow. użyt.
1	PRZEDSIONEK	4.00m ²
2	HOLL-KOMUNIKACJA	9.20m ²
3	GARDEROBA	1.50m ²
4	POKÓJ	12.50m ²
5	POKÓJ DZIENNY	27.60m ²
6	KUCHNIA Z JADALNIĄ	15.70m ²
7	WĘZEL SANITARNY	4.00m ²
RAZEM Pu		74.50m ²

Nr	Funkcja	Pow. pom.
8	SCHOWEK POD SCHODAMI	2.00m ²
9	GARAŻ	19.30m ²
10	KOTŁOWNIA	7.70m ²
RAZEM Pg		29.00m ²

W górnych ramach okien w pomieszczeniach nr 4, 5, 6 zainstalować regulowane nawiewniki wentylacyjne o wydajności strumienia przepływu powietrza 20 do 50 m³/h (np. nawiewniki higrosterowane EHA 20-50 lub t.p.)

WARIANT Z KOTŁEM GAZOWYM



PARTER

WARIANT Z KOTŁEM GAZOWYM

WYKAZ POMIESZCZEŃ

Nr	Funkcja	Pow. użyt.
1	PRZEDSIONEK	3.80m ²
2	HOLL-KOMUNIKACJA	9.20m ²
3	GARDEROBA	1.50m ²
4	POKÓJ	12.50m ²
5	POKÓJ DZIENNY	27.60m ²
6	KUCHNIA Z JADALNIĄ	15.70m ²
7	WĘZEL SANITARNY	4.20m ²
RAZEM Pu		74.50m ²

Nr	Funkcja	Pow. pom.
8	SCHOWEK POD SCHODAMI	2.00m ²
9	GARAŻ	19.40m ²
10	SKŁADZIK	7.70m ²
RAZEM Pg		29.10m ²

W górnych ramach okien w pomieszczeniach nr 4, 5, 6 zainstalować regulowane nawiewniki wentylacyjne o wydajności strumienia przepływu powietrza 20 do 50 m³/h (np. nawiewniki higrosterowane EHA 20-50 lub t.p.)

UWAGA:
Dopuszcza się wykreślenie segmentu garażowego z wariantu projektu z ogrzewaniem gazowym

ROZWIĄZANIE PODSTAWOWE
Z KOTŁEM NA PALIWO STAŁE

PODDASZE

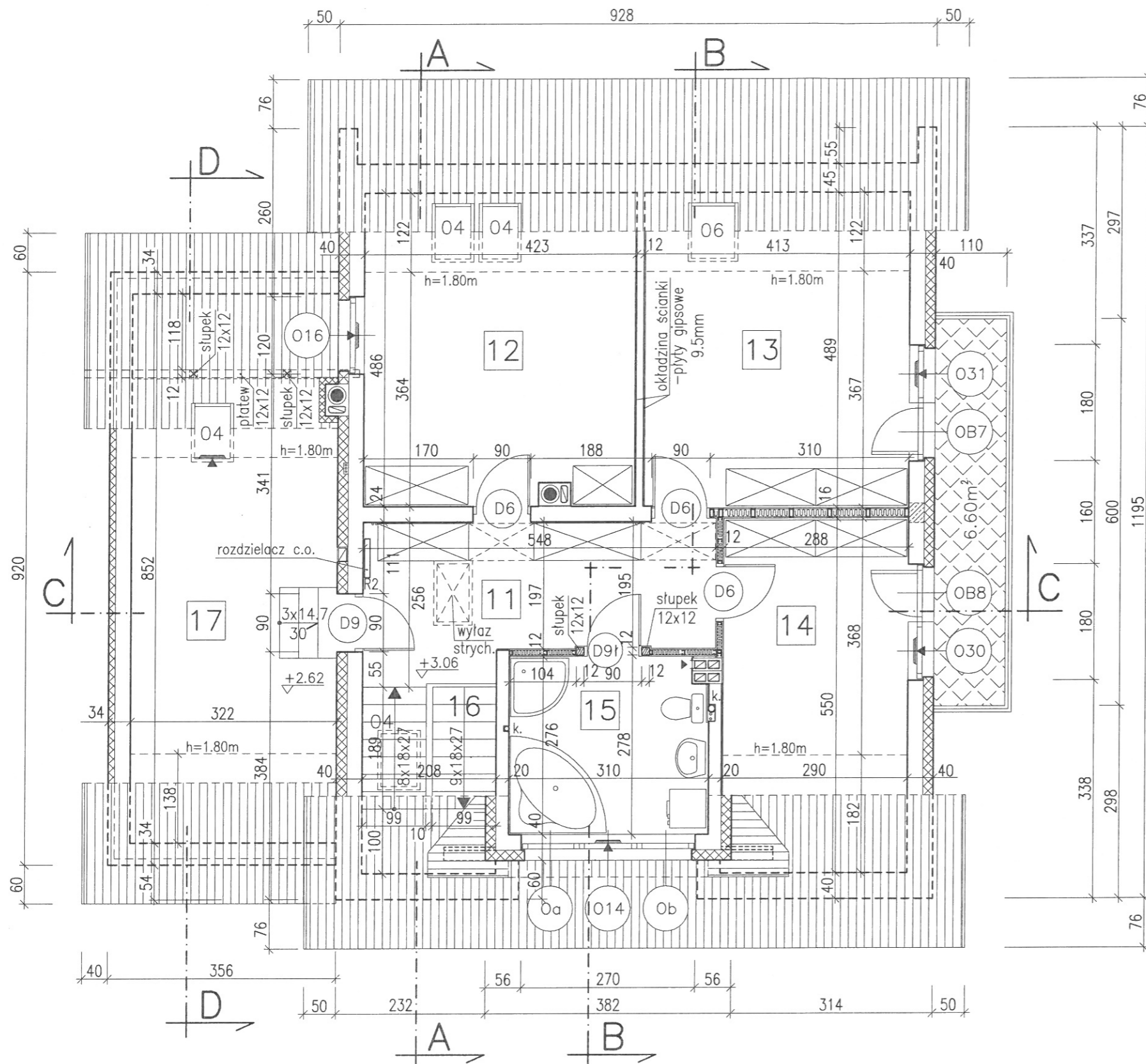
WYKAZ POMIESZCZEŃ

Nr	Funkcja	P. użyt.	P. podł.
11	PRZEDPOKÓJ	12.00m ²	12.00m ²
12	SYPIALNIA	15.00m ²	20.30m ²
13	SYPIALNIA	15.00m ²	20.10m ²
14	SYPIALNIA	10.50m ²	15.80m ²
15	ŁAZIENKA	8.20m ²	8.20m ²
RAZEM Pu		60.70m ²	76.40m ²
16	KLATKA SCHODOWA Pr=6.00m ²		
17	STRYCH NAD GARAŻEM Pg	14.70m ²	27.40m ²

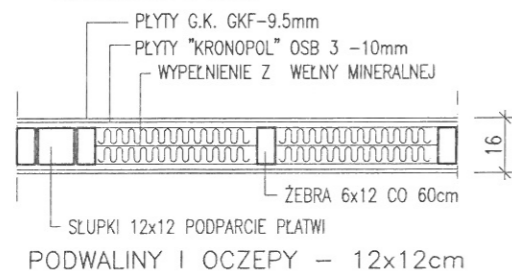
UWAGI:

1. Dopuszcza się wykreślenie balkonu szczytowego z projektu i zastąpienie drzwi balkonowych standardowymi oknami o symbolu O36a.
2. W przypadku szerokości działki $\geq 20.9m$ dopuszcza się wykonanie okien w ścianie szczytowej segmentu garażowego.

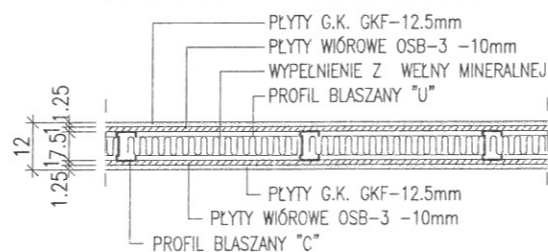
W górnych ramach okien w pomieszczeniach nr 12,13,14,15,17 zainstalować regulowane nawiewniki wentylacyjne o wydajności strumienia przepływu powietrza 20 do 50 m³/h (np. nawiewniki higrosterowane EHA 20-50 lub t.p.)

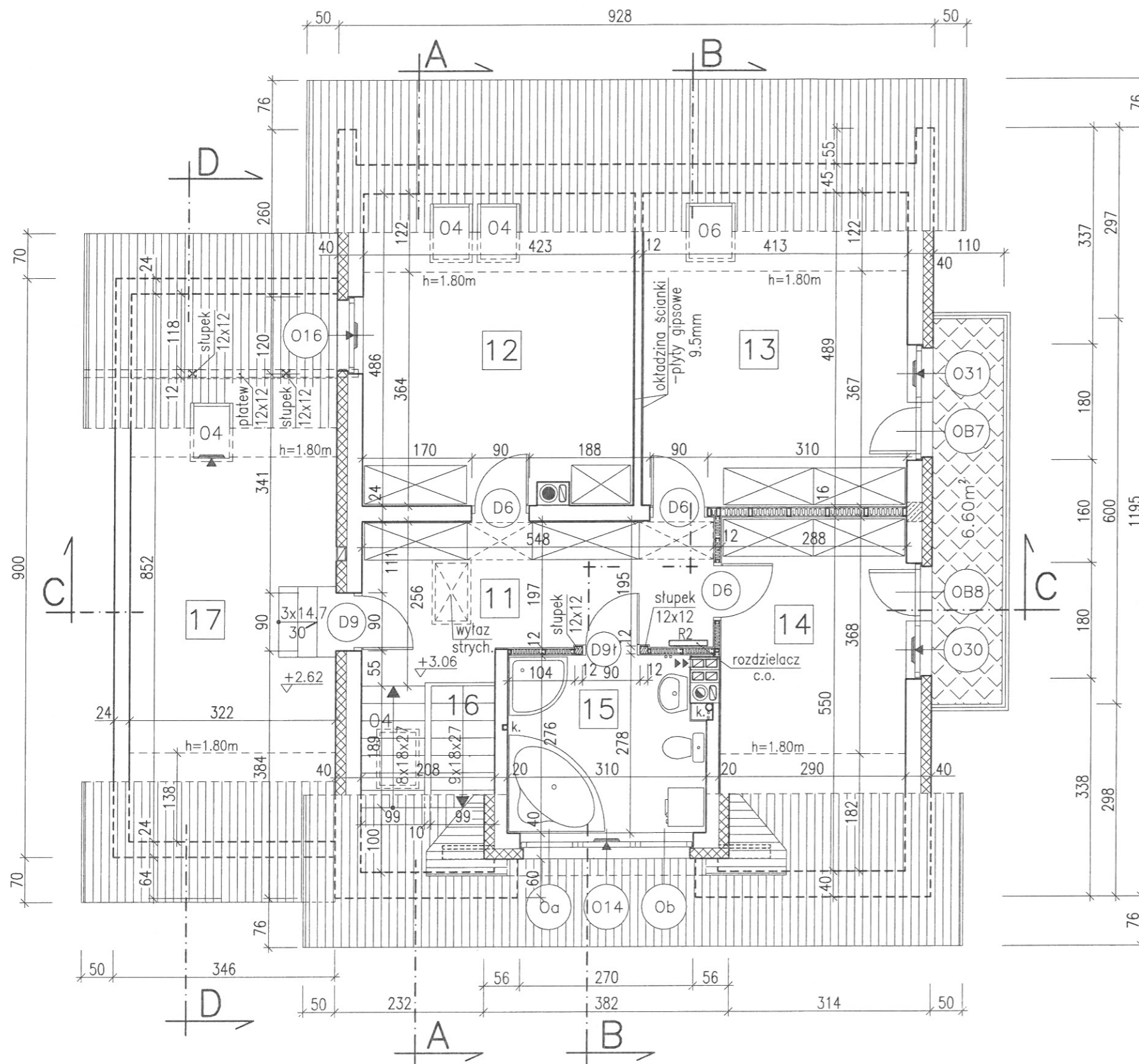


ŚCIANKA RYGLOWA WEWNĘTRZNA
(podpierająca jętki)



ŚCIANKI DZIAŁOWE WEWNĘTRZNE





PODDASZE

WYKAZ POMIESZCZEŃ

Nr	Funkcja	P. użyt.	P. podf.
11	PRZEDPOKÓJ	12.00m ²	12.00m ²
12	SYPIALNIA	15.00m ²	20.30m ²
13	SYPIALNIA	15.00m ²	20.10m ²
14	SYPIALNIA	10.50m ²	15.80m ²
15	ŁAZIENKA	8.20m ²	8.20m ²
RAZEM Pu		60.70m ²	76.40m ²
16	KŁATKA SCHODOWA	Pr=6.00m ²	
17	STRYCH NAD GARAŻEM	Pg 14.70m ²	27.40m ²

UWAGI:

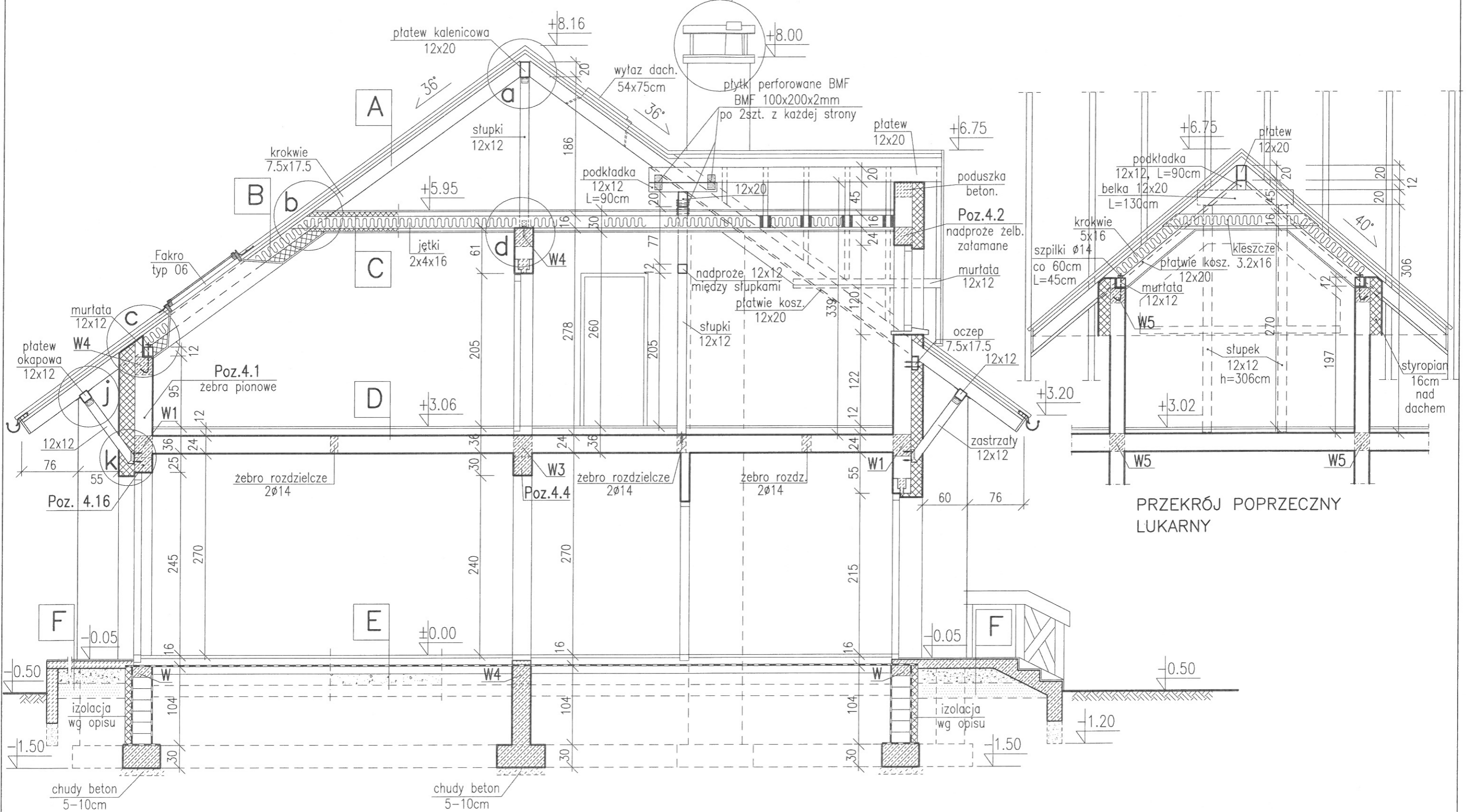
1. Dopuszcza się wykreślenie balkonu szczytowego z projektu i zastąpienie drzwi balkonowych standardowymi oknami o symbolu O36a.
2. W przypadku szerokości działki $\geq 20.9m$ dopuszcza się wykonanie okien w ścianie szczytowej segmentu garażowego.

W górnych ramach okien w pomieszczeniach nr 12,13,14,15,17 zainstalować regulowane nawiewniki wentylacyjne o wydajności strumienia przepływu powietrza 20 do 50 m³/h (np. nawiewniki higrosterowane EHA 20-50 lub t.p.)

UWAGA:
Elementy więźby dachowej łączyć za pomocą gwoździ karbowanych i łączników stalowych BMF, DMX lub tp.

PRZEKRÓJ B-B	BW-32
SKALA 1:50	RYS. 8

SZCZEGÓL "A"
(dla wariantu z kotłem gazowym)



PRZEKRÓJ POPRZECZNY
LUKARNY