

# RZUT PARTERU BS-15

SKALA 1:100

RYS. 3

## MIESZKANIE PODSTAWOWE

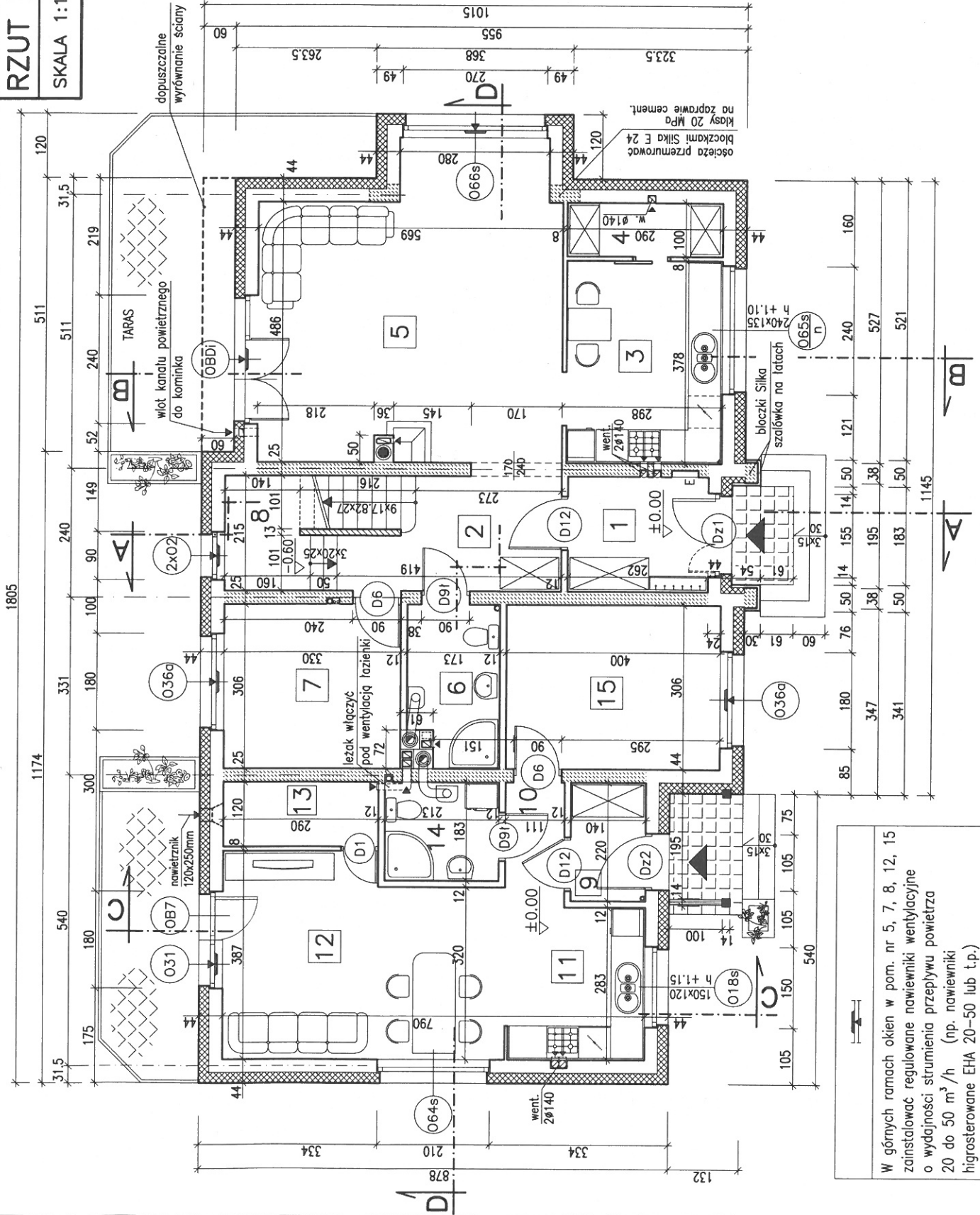
- 1 PRZEDSIONEK 5.50m<sup>2</sup>
- 2 PRZEDPOKÓJ 7.30m<sup>2</sup>
- 3 KUCHNIA 10.80m<sup>2</sup>
- 4 SPIŻARKA 2.80m<sup>2</sup>
- 5 POKÓJ DZIENNY 30.50m<sup>2</sup>
- 6 ŁAZIENKA 4.80m<sup>2</sup>
- 7 POKÓJ 10.00m<sup>2</sup>

- RAZEM Pu: 71.70m<sup>2</sup>
- 8 SCHOWEK
- POD SCHODAMI Pg 3.90m<sup>2</sup>

## SENIORATKA

- 9 PRZEDSIONEK 3.00m<sup>2</sup>
- 10 PRZEDPOKÓJ 2.50m<sup>2</sup>
- 11 ANEKS KUCHENNY 7.30m<sup>2</sup>
- 12 POKÓJ DZIENNY 18.70m<sup>2</sup>
- 13 GARDEROBA 3.40m<sup>2</sup>
- 14 ŁAZIENKA 3.80m<sup>2</sup>
- 15 SYPIALNIA 12.10m<sup>2</sup>

- RAZEM Pu: 50.80m<sup>2</sup>



W górnych ramach okien w pom. nr 5, 7, 8, 12, 15 zainstalować regulowane nawiewniki wentylacyjne o wydajności strumienia przepływu powietrza 20 do 50 m<sup>3</sup>/h (np. nawiewniki higrosterowane EHA 20-50 lub t.p.)

# RZUT PARTERU BS-15

SKALA 1:100

RYS. 4

**WARIANT—POWIĘKSZENIE SENIORATKI**  
(włączenie do senioratki pokoju nr 7)

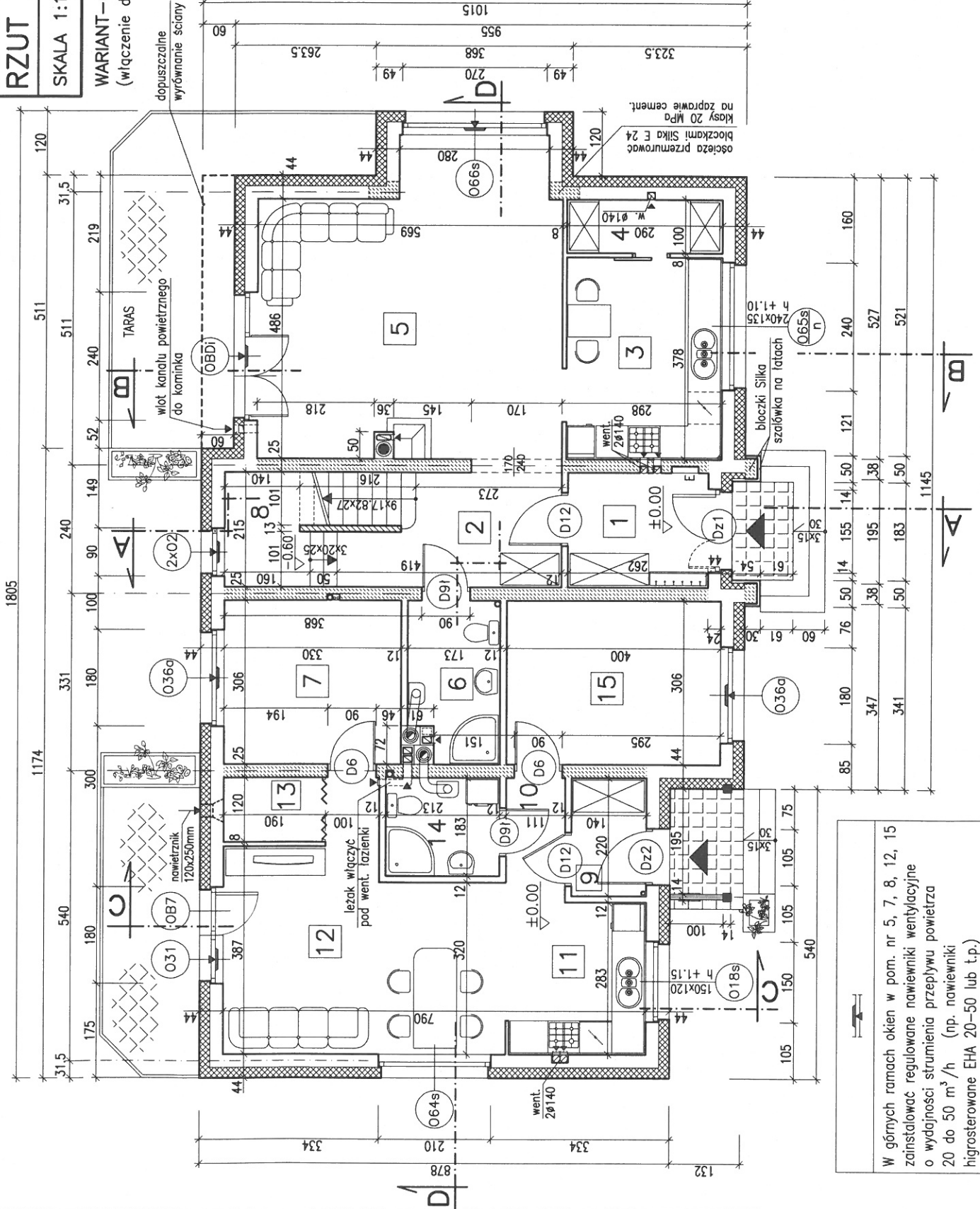
## MIESZKANIE PODSTAWOWE

1	PRZEDSIONEK	5.50m <sup>2</sup>
2	PRZEDPOKÓJ	7.30m <sup>2</sup>
3	KUCHNIA	10.80m <sup>2</sup>
4	SPIŻARKA	2.80m <sup>2</sup>
5	POKÓJ DZIENNY	30.50m <sup>2</sup>
6	LAZIENKA	4.80m <sup>2</sup>
RAZEM Pu:		61.70m <sup>2</sup>

8	SCHÓWEK	
POD SCHODAMI		Pg 3.90m <sup>2</sup>

## SENIORATKA

7	POKÓJ	10.00m <sup>2</sup>
9	PRZEDSIONEK	3.00m <sup>2</sup>
10	PRZEDPOKÓJ	2.50m <sup>2</sup>
11	ANEKS KUCHENNY	7.30m <sup>2</sup>
12	POKÓJ DZIENNY	19.90m <sup>2</sup>
13	GARDEROBA	2.20m <sup>2</sup>
14	LAZIENKA	3.80m <sup>2</sup>
15	SYPIALNIA	12.10m <sup>2</sup>
RAZEM Pu:		60.80m <sup>2</sup>



W górnych ramach okien w pom. nr 5, 7, 8, 12, 15 zainstalować regulowane nawiewniki wentylacyjne o wydajności strumienia przepływu powietrza 20 do 50 m<sup>3</sup>/h (np. nawiewniki higrosterowane EHA 20-50 lub t.p.)

# RZUT PARTERU BS-15

SKALA 1:100 RYS. 5

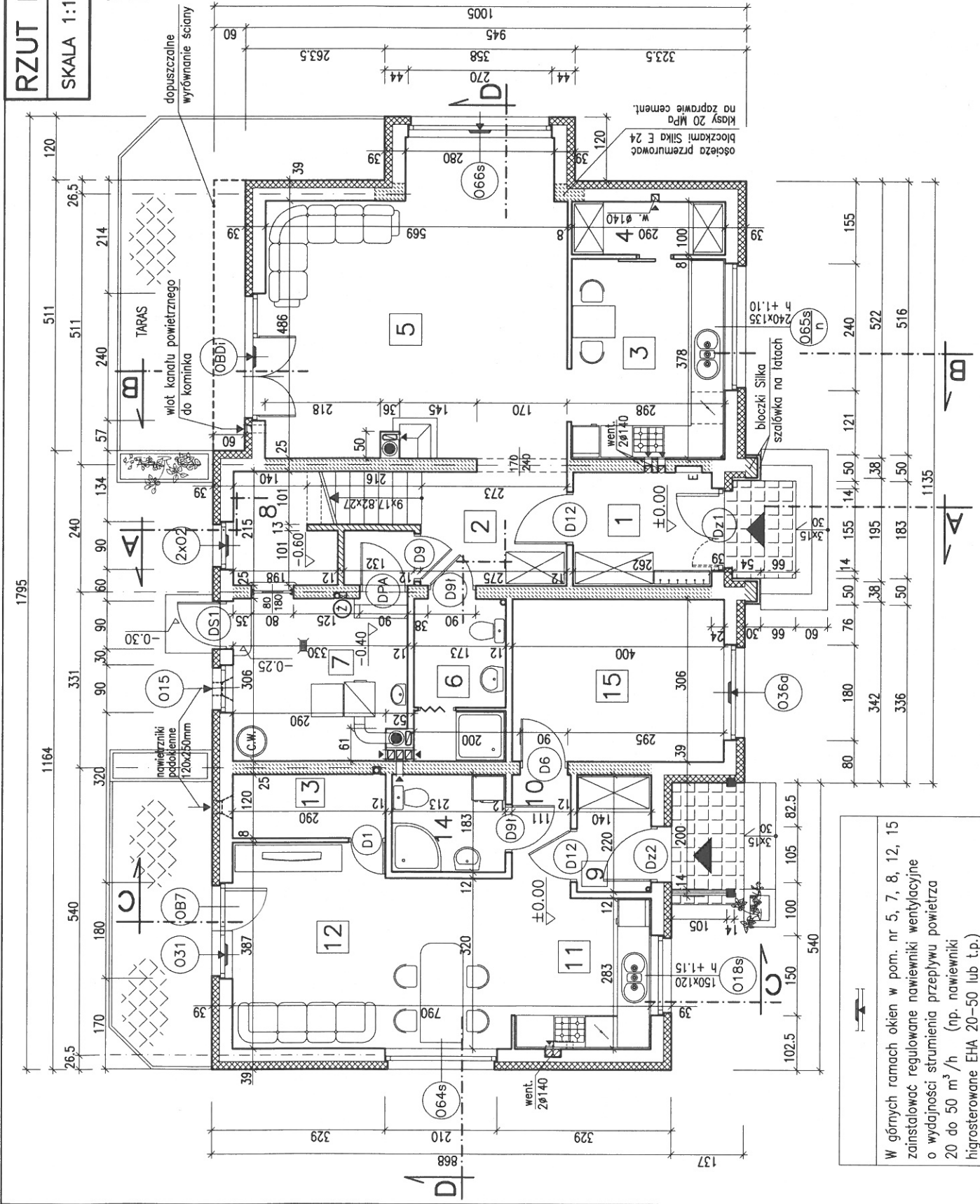
## WARIANT Z KOTŁOWNIA NA PALIWO STAŁE

### MIESZKANIE PODSTAWOWE

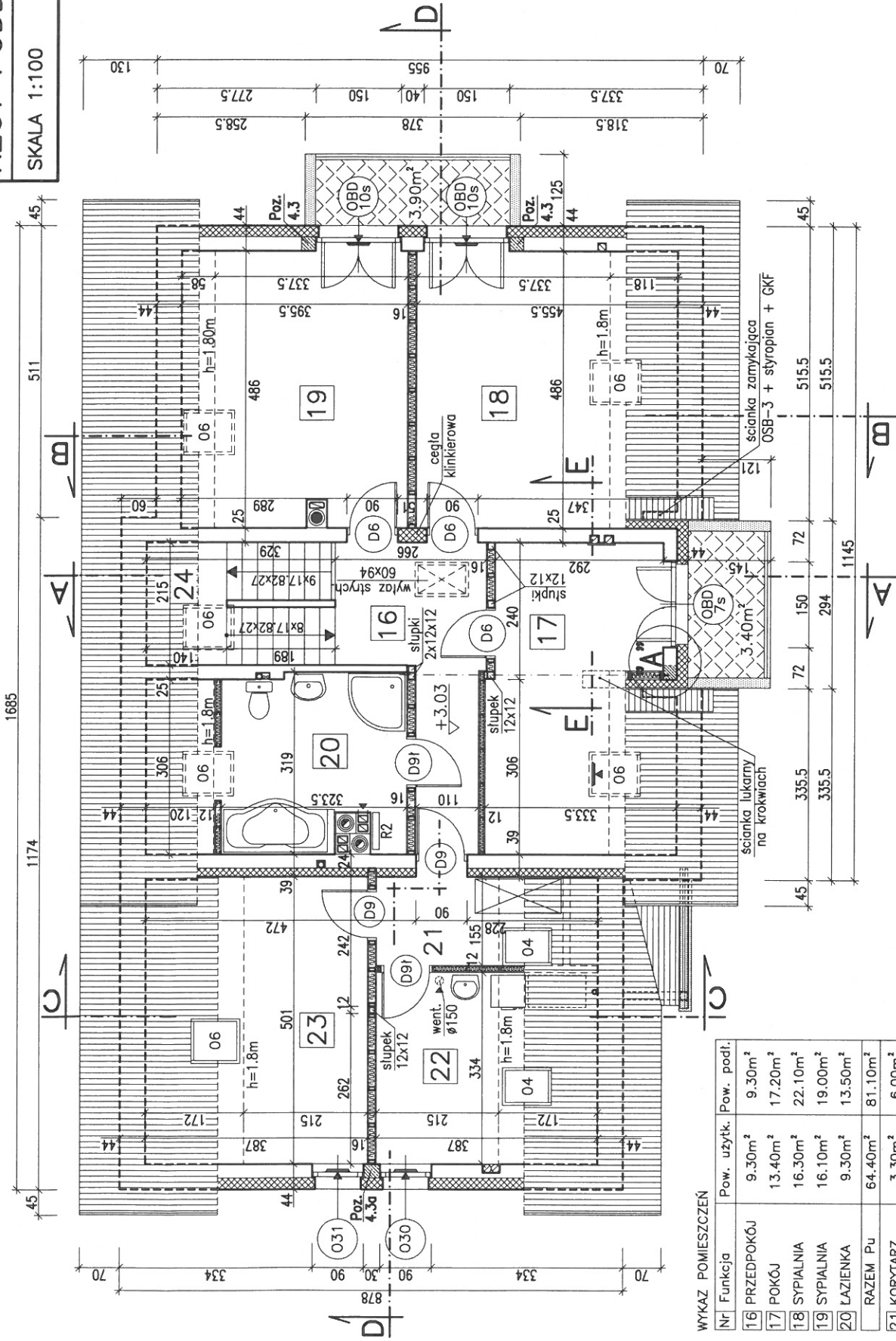
- 1 PRZEDSIONEK 5.50m<sup>2</sup>
- 2 P-POKÓJ+SŁUZA 7.20m<sup>2</sup>
- 3 KUCHNIA 10.80m<sup>2</sup>
- 4 SPIŻARKA 2.80m<sup>2</sup>
- 5 POKÓJ DZIENNY 30.50m<sup>2</sup>
- 6 ŁAZIENKA 5.20m<sup>2</sup>
- RAZEM Pu: 62.00m<sup>2</sup>
- 7 KOTŁOWNIA 9.70m<sup>2</sup>
- 8 SKŁAD OPALU 3.60m<sup>2</sup>
- RAZEM Pg: 13.30m<sup>2</sup>

### SENIORATKA

- 9 PRZEDSIONEK 3.00m<sup>2</sup>
- 10 PRZEDPOKÓJ 2.50m<sup>2</sup>
- 11 ANEKS KUCHENNY 7.30m<sup>2</sup>
- 12 POKÓJ DZIENNY 18.70m<sup>2</sup>
- 13 GARDEROBA 3.40m<sup>2</sup>
- 14 ŁAZIENKA 3.80m<sup>2</sup>
- 15 SYPIALNIA 12.10m<sup>2</sup>
- RAZEM Pu: 50.80m<sup>2</sup>



W górnych ramach okien w pom. nr 5, 7, 8, 12, 15 zainstalować regulowane nawiewniki wentylacyjne o wydajności strumienia przepływu powietrza 20 do 50 m<sup>3</sup>/h (np. nawiewniki higrosterowane EHA 20-50 lub t.p.)



W górnych ramach okien w pomieszczeniach nr 17, 18, 19, 22, 23 zainstalować regulowane nawiewniki wentylacyjne o wydajności strumienia przepływu powietrza 20 do 50 m<sup>3</sup>/h (np. nawiewniki higrosterowane EHA 20-50 lub t.p.)

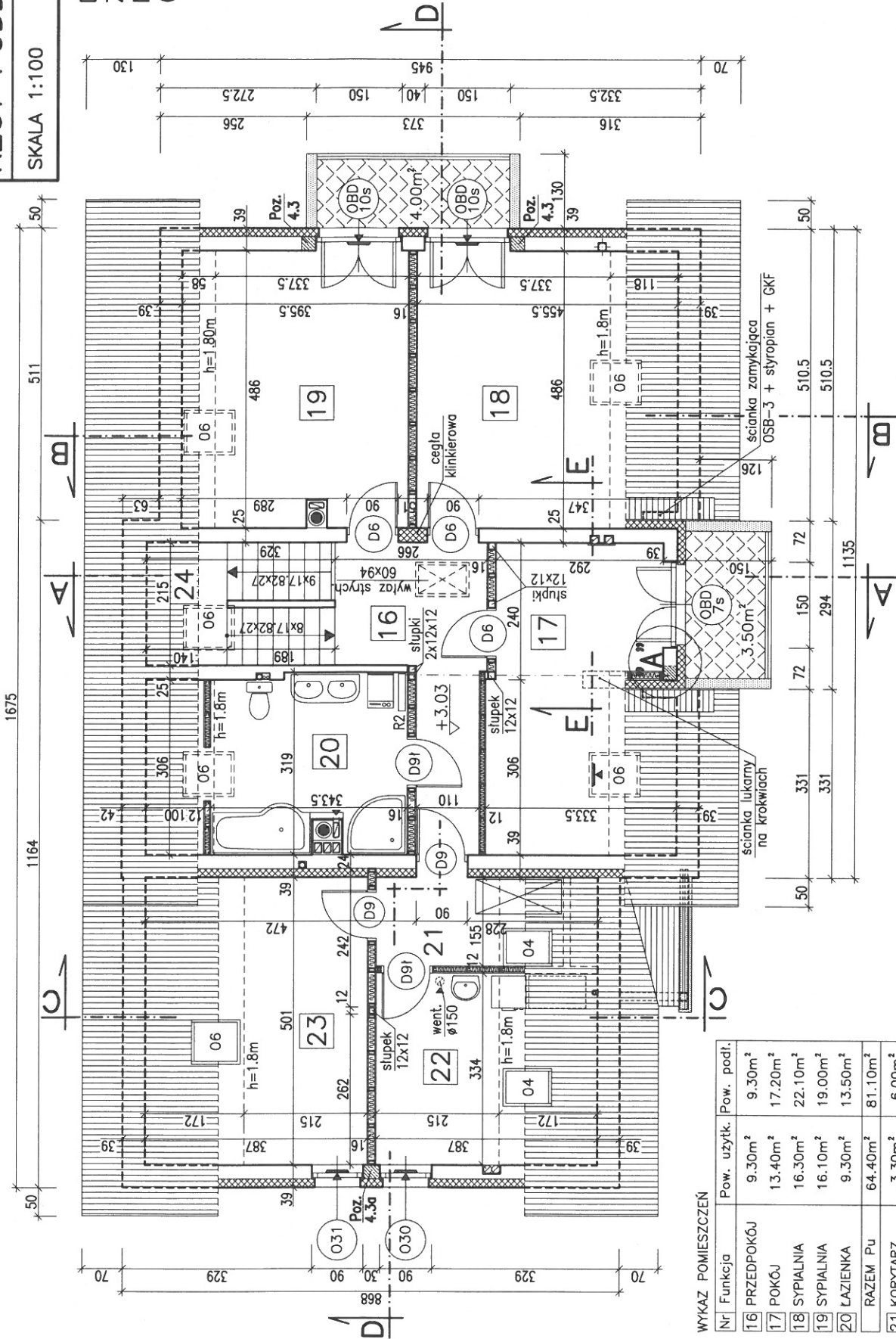
WYKAZ POMIESZCZEŃ

Nr	Funkcja	Pow. użyt.	Pow. podł.
16	PRZEDPOKÓJ	9.30m <sup>2</sup>	9.30m <sup>2</sup>
17	POKÓJ	13.40m <sup>2</sup>	17.20m <sup>2</sup>
18	SYPIALNIA	16.30m <sup>2</sup>	22.10m <sup>2</sup>
19	SYPIALNIA	16.10m <sup>2</sup>	19.00m <sup>2</sup>
20	ŁAZIENKA	9.30m <sup>2</sup>	13.50m <sup>2</sup>
RAZEM Pu		64.40m <sup>2</sup>	81.10m <sup>2</sup>
21	KORYTARZ	3.30m <sup>2</sup>	6.00m <sup>2</sup>
22	PRALNIA-SUSZARNIA	7.10m <sup>2</sup>	12.90m <sup>2</sup>
23	STRYCH	10.70m <sup>2</sup>	19.40m <sup>2</sup>
RAZEM Pg		21.10m <sup>2</sup>	38.30m <sup>2</sup>
24	KLATKA SCHODOWA	Pr=7.00m <sup>2</sup>	

# RZUT PODDASZA BS-15

SKALA 1:100

DLA WARIANTU  
Z KOTŁOWNIA  
NA PALIWO STAŁE  
(rys. 5)



## WYKAZ POMIESZCZEŃ

Nr	Funkcja	Pow. użytk.	Pow. podł.
16	PRZEDPOKÓJ	9.30m <sup>2</sup>	9.30m <sup>2</sup>
17	POKÓJ	13.40m <sup>2</sup>	17.20m <sup>2</sup>
18	SYPIALNIA	16.30m <sup>2</sup>	22.10m <sup>2</sup>
19	SYPIALNIA	16.10m <sup>2</sup>	19.00m <sup>2</sup>
20	ŁAZIENKA	9.30m <sup>2</sup>	13.50m <sup>2</sup>
	RAZEM Pu	64.40m <sup>2</sup>	81.10m <sup>2</sup>
21	KORYTARZ	3.30m <sup>2</sup>	6.00m <sup>2</sup>
22	PRALNIA-SUSZARNIA	7.10m <sup>2</sup>	12.90m <sup>2</sup>
23	STRYCH	10.70m <sup>2</sup>	19.40m <sup>2</sup>
	RAZEM Pg	21.10m <sup>2</sup>	38.30m <sup>2</sup>
24	KLATKA SCHODOWA	Pr=7.00m <sup>2</sup>	

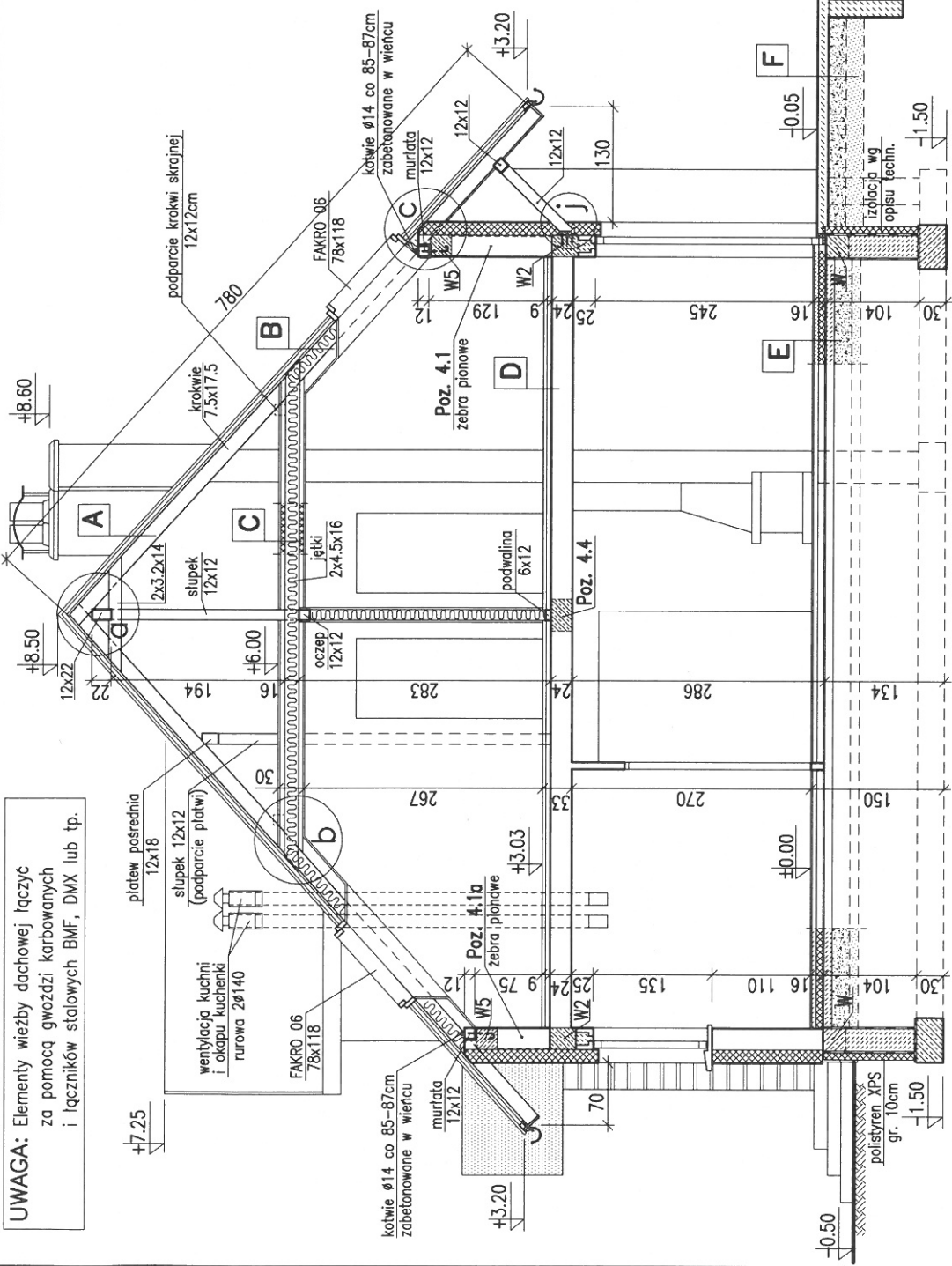
W górnych ramach okien w pomieszczeniach nr 17, 18, 19, 22, 23 zainstalować regulowane nawiewniki wentylacyjne o wydajności strumienia przepływu powietrza 20 do 50 m<sup>3</sup>/h (np. nawiewniki higrosterowane EHA 20-50 lub tp.)



# PRZEKRÓJ B-B BS-15

SKALA 1:75

RYS. 12



**UWAGA:** Elementy wieżby dachowej łączyć za pomocą gwóźdźi karbowanych i łączników stalowych BMF, DMX lub tp.

**A**

DACHÓWKA LUB BLACHA DACHÓWKOWA
LATY 50x63mm
KONTRILATY 32x50mm
FOLIA DACHOWA PAROPRZEPUSZCZALNA
DESKOWANIE AZUROWE 20mm (deski przybijane ukośnie 44°)
KROKOWIE 7.5x17.5cm

**B**  $U_c = 0,15$

WARSTWY POKRYCIA JAK POZ. A
PLYTY Z WĘLNINY MINERALNEJ grub. 17cm
POMIĘDZY KROKWIAMI
PLYTY WÓRÓWE OSB-3 12mm
PLYTY POLISTYRENOWE XPS grub. 8cm
RUSZT Z LISTEW 3.2x8cm
PLYTY STYROPIANOWE FS-20 grub. 3cm
POMIĘDZY LISTWAMI
PAROIZOLACJA Z FOLII PE 0,2mm
PLYTY GIPS.-KART. GKF-12,5mm

**C**  $U_c = 0,14$

PLYTY WÓRÓWE OSB-3 GRUB. 20mm
LATY 5x6,3cm CO 50cm W ŚWIETLE
PLYTY Z TWARDEJ WĘLNINY MINERALNEJ grub. 5cm
POMIĘDZY LATAMI
PLYTY Z WĘLNINY MINERALNEJ grub. 16cm
POMIĘDZY JEKAMI
PLYTY WÓRÓWE OSB-3 12mm
PLYTY POLISTYRENOWE TWARDE XPS gr. 4cm
PAROIZOLACJA Z FOLII PE 0,2mm
PLYTY GIPS.-KART. GKF-12,5mm

**D**

PANELE POSADZKOWE LUB PARKIET
JASTRYCH GIPSOWY SAMOPOZIOMUJĄCY NA SIATCE Z WŁÓKNA SZKLAN. -3,5cm
PLYTY STYROPIANOWE PS-E FS 20 -4cm
STROP TERIVA I

**E**  $U_c = 0,19 < 0,30$

$R_{izolacji\ obwodowej} = 2,94 > 2,0$

PANELE POSADZKOWE LUB PARKIET
JASTRYCH CEMENTOWY grub. 5cm
ZBROJONY SIATKA LUB WŁÓKNEM STALOWYM
PLYTY POLISTYRENOWE TWARDE XPS gr. 2x5cm
IZOLACJA P.W. - FOLIA HYDROIZOLACYJNA 0,8mm
PODKŁAD BETONOWY -10cm
IMPREGNOWANE KRUSZYWO KERAMZYTOWE
FRAKCJI 4+10mm GRUB. 15±20cm
PIASEK ZAGĘSZCZONY -10cm
GRUNT RODZIMY ZAGĘSZCZONY

**F**

PLYTKI GRES
PODKŁAD BETON. -10cm ZBROJONY SIATKA STAL.
TLUCZEN -20cm
PODSYPKA PIASKOWA -20cm
WARIANTOWO KOSTKA BETON. NA PODSYPCE PIASKOWEJ