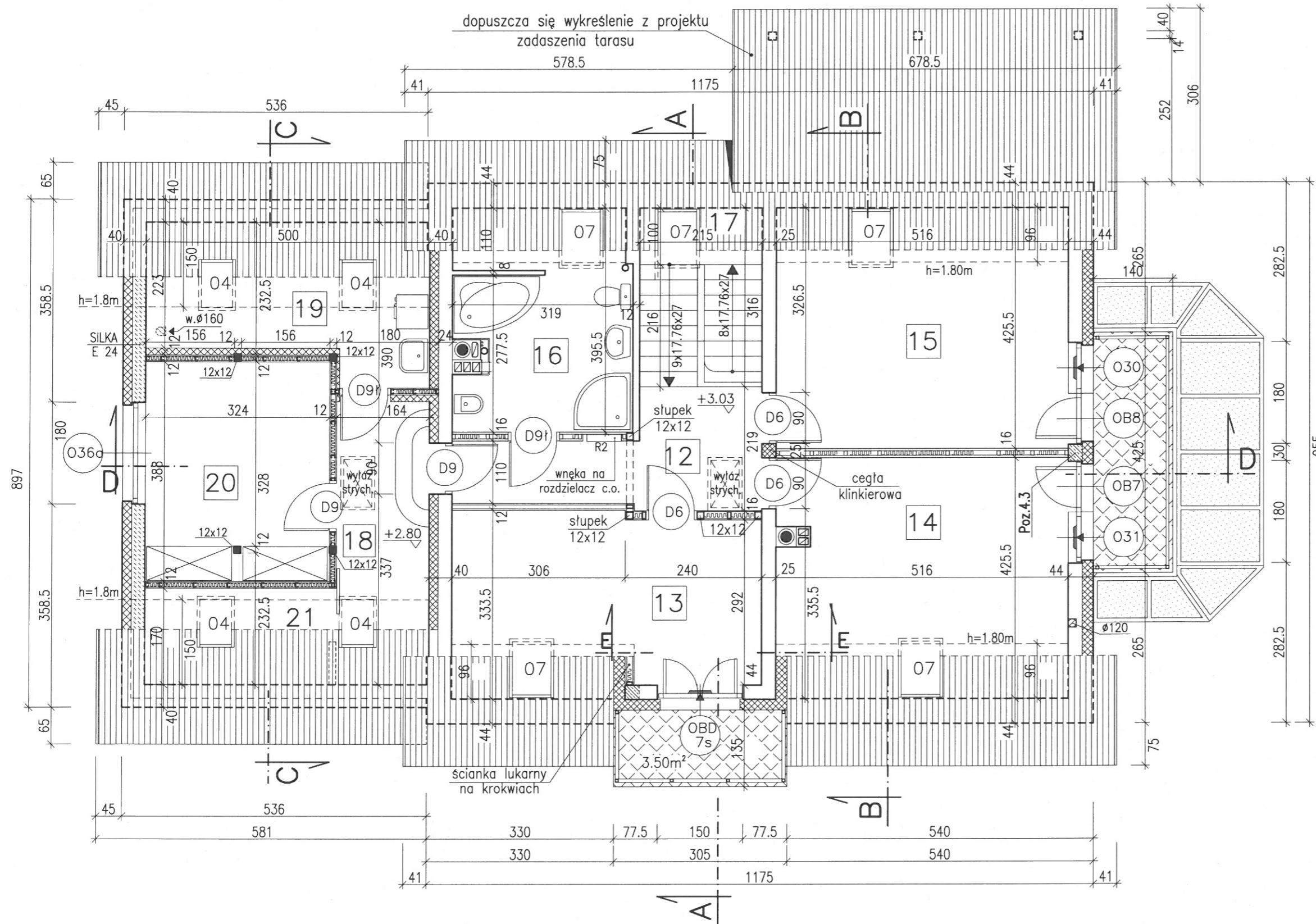


**WYKAZ POWIERZCHNI**

1	PRZEDSIONEK	5.10m <sup>2</sup>
2	PRZEDPOKÓJ	9.20m <sup>2</sup>
3	KUCHNIA	13.50m <sup>2</sup>
4	SPIŻARKA	1.40m <sup>2</sup>
5	POKÓJ DZIENNY	28.90m <sup>2</sup>
6	POKÓJ GAB.	13.40m <sup>2</sup>
7	ŁAZIENKA	6.60m <sup>2</sup>
RAZEM Pu:		78.10m <sup>2</sup>
8	ŚLUZA	2.20m <sup>2</sup>
9	GARAŻ	28.30m <sup>2</sup>
10	KOTŁOWNIA +SKŁAD OPAŁU	11.00m <sup>2</sup>
RAZEM Pg:		41.50m <sup>2</sup>
11	ORANŻERIA	16.30m <sup>2</sup>

Dopuszczalna zmiana gabarytów oranżerii, rezygnacja z wykonania lub realizacja w II etapie

W oknach w pomieszczeniach nr 5, 6, 10 zainstalować regulowane nawiewniki wentylacyjne o wydajności strumienia przepływu powietrza 20 do 50 m<sup>3</sup>/h (np. nawiewniki higrosterowane EHA 20-50 lub t.p.)



WYKAZ POMIESZCZEŃ

Nr	Funkcja	Pow. użyt.	Pow. podł.
12	PRZEDPOKÓJ	8.30m <sup>2</sup>	8.30m <sup>2</sup>
13	POKÓJ	14.10m <sup>2</sup>	17.20m <sup>2</sup>
14	SYPIALNIA	16.70m <sup>2</sup>	21.70m <sup>2</sup>
15	SYPIALNIA	16.90m <sup>2</sup>	21.90m <sup>2</sup>
16	ŁAZIENKA	8.90m <sup>2</sup>	12.00m <sup>2</sup>
RAZEM Pu		64.90m <sup>2</sup>	81.10m <sup>2</sup>
17	KL. SCHOD.-Pr	6.70m <sup>2</sup>	6.70m <sup>2</sup>
18	KORYTARZ	5.70m <sup>2</sup>	8.20m <sup>2</sup>
19	PRALNIA	4.80m <sup>2</sup>	12.30m <sup>2</sup>
20	SUSZARNIA	12.50m <sup>2</sup>	12.50m <sup>2</sup>
21	STRYSZEK	-	5.70m <sup>2</sup>
RAZEM Pg		23.00m <sup>2</sup>	38.70m <sup>2</sup>

W górnych ramach okien w pomieszczeniach nr 13, 14, 15 zainstalować regulowane nawiewniki wentylacyjne o wydajności strumienia przepływu powietrza 20 do 50 m<sup>3</sup>/h (np. nawiewniki higrosterowane EHA 20-50 lub t.p.)

UWAGA:

Elementy wieży dachowej łączyć za pomocą gwoździ karbowanych i łączników stalowych BMF, DMX lub tp.

Dopuszcza się wykreślenie z projektu zadaszenia tarasu i wyrównanie połaci dachowych

