

# RZUT PARTERU BW-37

SKALA 1:100 RYS. 3

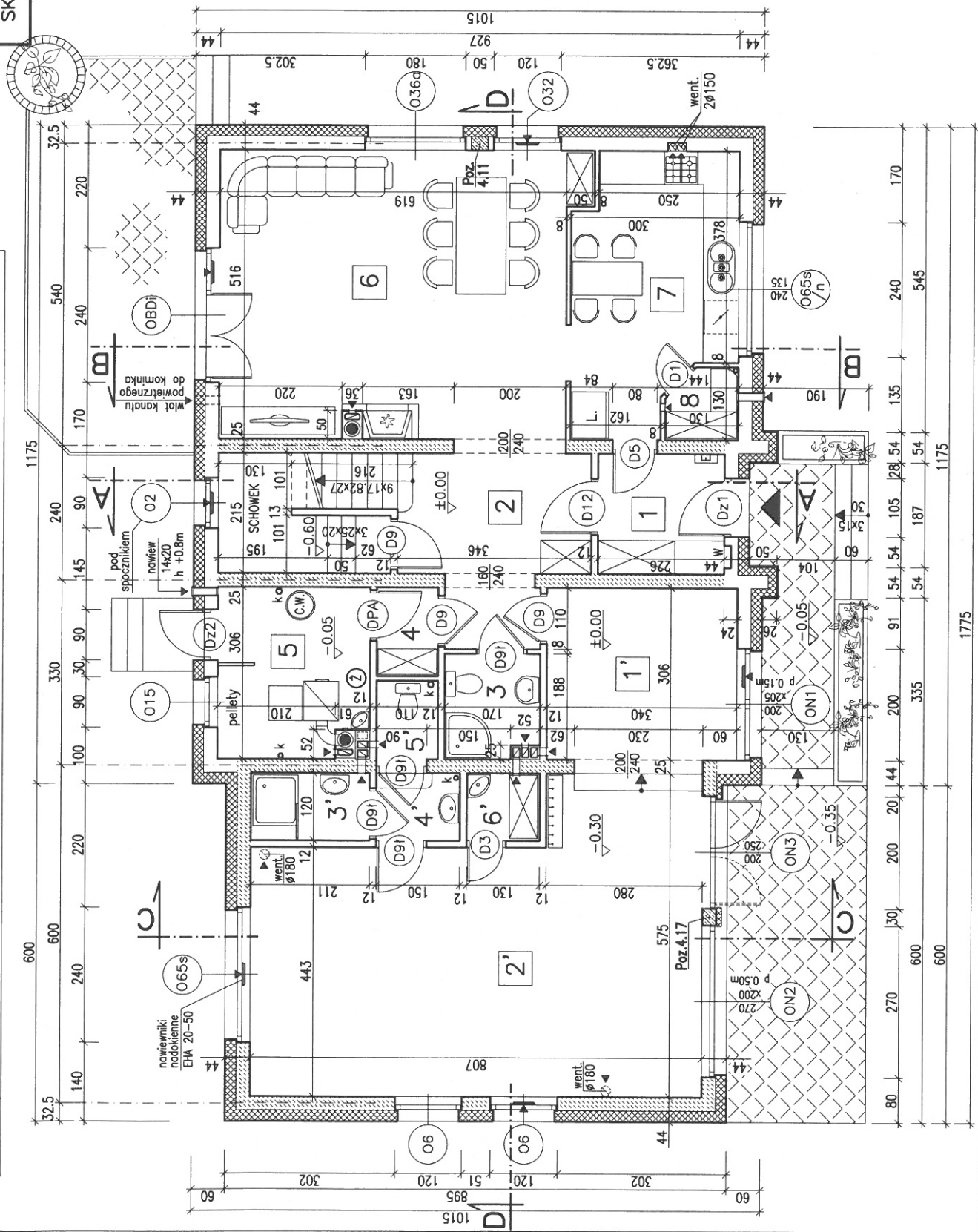
W górnych ramach okien w pom. nr 6, 1', 2' oraz w schowku pod schod. zainstalować regulowane nawiewniki wentylacyjne o wydajności strumienia przepływu powietrza 20 do 50 m<sup>3</sup>/h (np. nawiewniki higrosterowane EHA 20-50 lub t.p.)

## WYKAZ POMIESZCZEŃ

CZEŚĆ MIESZKALNA		
Nr	Funkcja	Pow. użytk.
1	PRZEDSIONEK	5.20m <sup>2</sup>
2	KOMUNIKACJA	9.20m <sup>2</sup>
3	WEZEŁ SANITARNY	3.00m <sup>2</sup>
6	POKÓJ DZIENNY	32.10m <sup>2</sup>
7	KUCHNIA	13.00m <sup>2</sup>
8	SPIŻARKA	1.50m <sup>2</sup>
RAZEM Pu		64.00m <sup>2</sup>
4	SŁUZA	1.70m <sup>2</sup>
5	KOTŁOWNIA	7.90m <sup>2</sup>
RAZEM Pg		9.60m <sup>2</sup>

CZEŚĆ UŻYTKOWA		
1'	RECEPCJA	10.40m <sup>2</sup>
2'	LOKAL WIELOFUNKC.	39.30m <sup>2</sup>
3'	WEZEŁ SANITARNY	2.40m <sup>2</sup>
4'	WEZEŁ SANITARNY	1.70m <sup>2</sup>
5'	WC	1.50m <sup>2</sup>
6'	SCHÓWEK	1.50m <sup>2</sup>
RAZEM Pu		56.80m <sup>2</sup>

**UWAGA:**  
 Pomieszczenia lokalu użytkowego wymagają indywidualnego przystosowania w zakresie funkcjonalno-technologicznym do rodzaju planowanej działalności.



# RZUT PARTERU

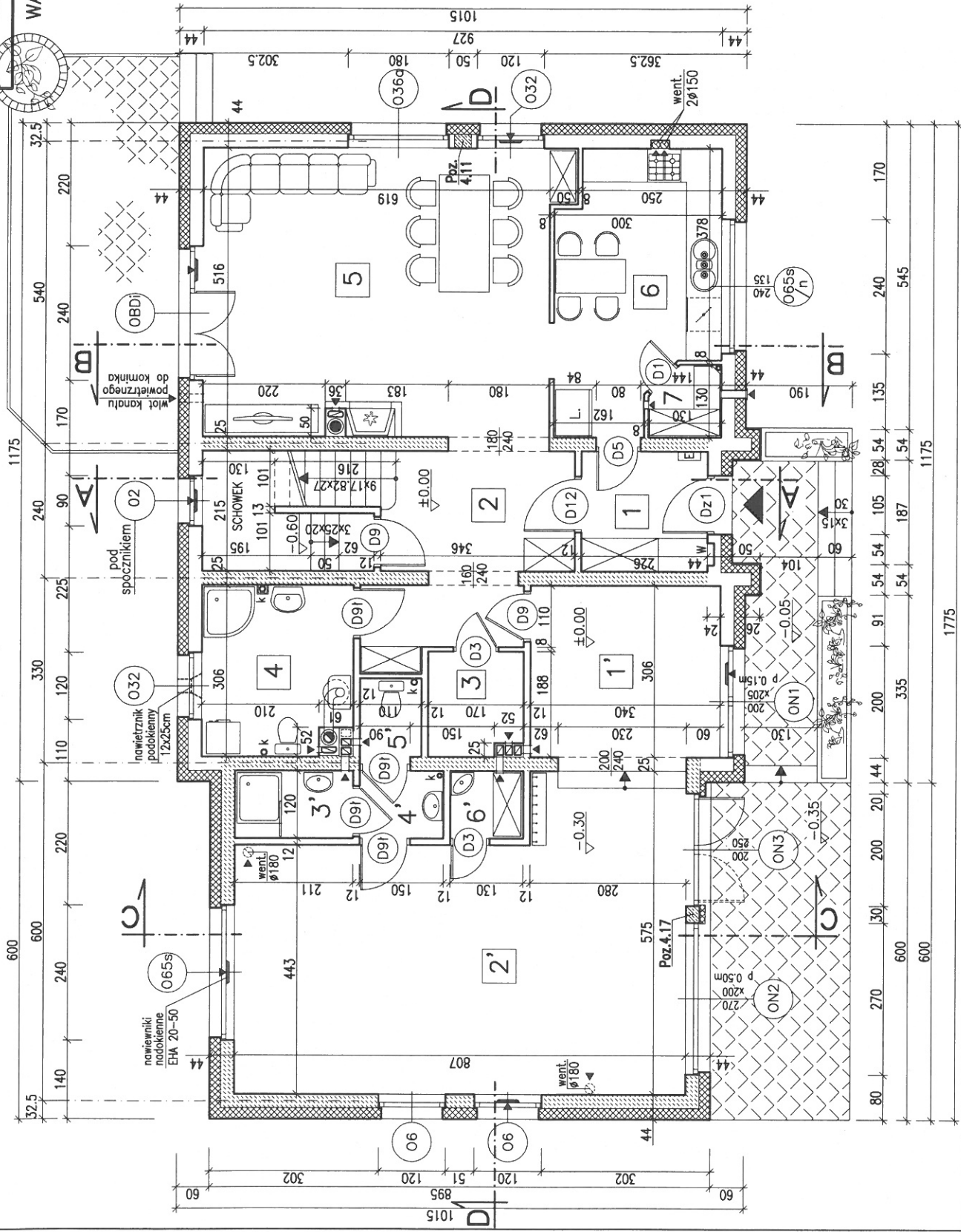
BW-37

SKALA 1:100

RYS. 3a

WARIANT-OGRZEWANIE GAZOWE

W górnych ramach okien w pom. nr 5, 1', 2' oraz w schowku pod schod. zainstalować regulowane nawiewniki wentylacyjne o wydajności strumienia przepływu powietrza 20 do 50 m<sup>3</sup>/h (np. nawiewniki higrosterowane EHA 20-50 lub t.p.)



## WYKAZ POMIESZCZEŃ

CZĘŚĆ MIESZKALNA		
Nr	Funkcja	Pow. użytk.
1	PRZEDSIONEK	5.20m <sup>2</sup>
2	KOMUNIKACJA	10.70m <sup>2</sup>
3	GARDEROBA	3.00m <sup>2</sup>
4	ŁAZIENKA	7.90m <sup>2</sup>
5	POKÓJ DZIENNY	32.10m <sup>2</sup>
6	KUCHNIA	13.00m <sup>2</sup>
7	SPIŻARKA	1.50m <sup>2</sup>
RAZEM Pu		73.40m <sup>2</sup>

CZĘŚĆ UŻYTKOWA		
1'	RECEPCJA	10.40m <sup>2</sup>
2'	LOKAL WIELOFUNKC.	39.30m <sup>2</sup>
3'	WEZEL SANITARNY	2.40m <sup>2</sup>
4'	WEZEL SANITARNY	1.70m <sup>2</sup>
5'	WC	1.50m <sup>2</sup>
6'	SCHOWEK	1.50m <sup>2</sup>
RAZEM Pu		56.80m <sup>2</sup>

## UWAGA:

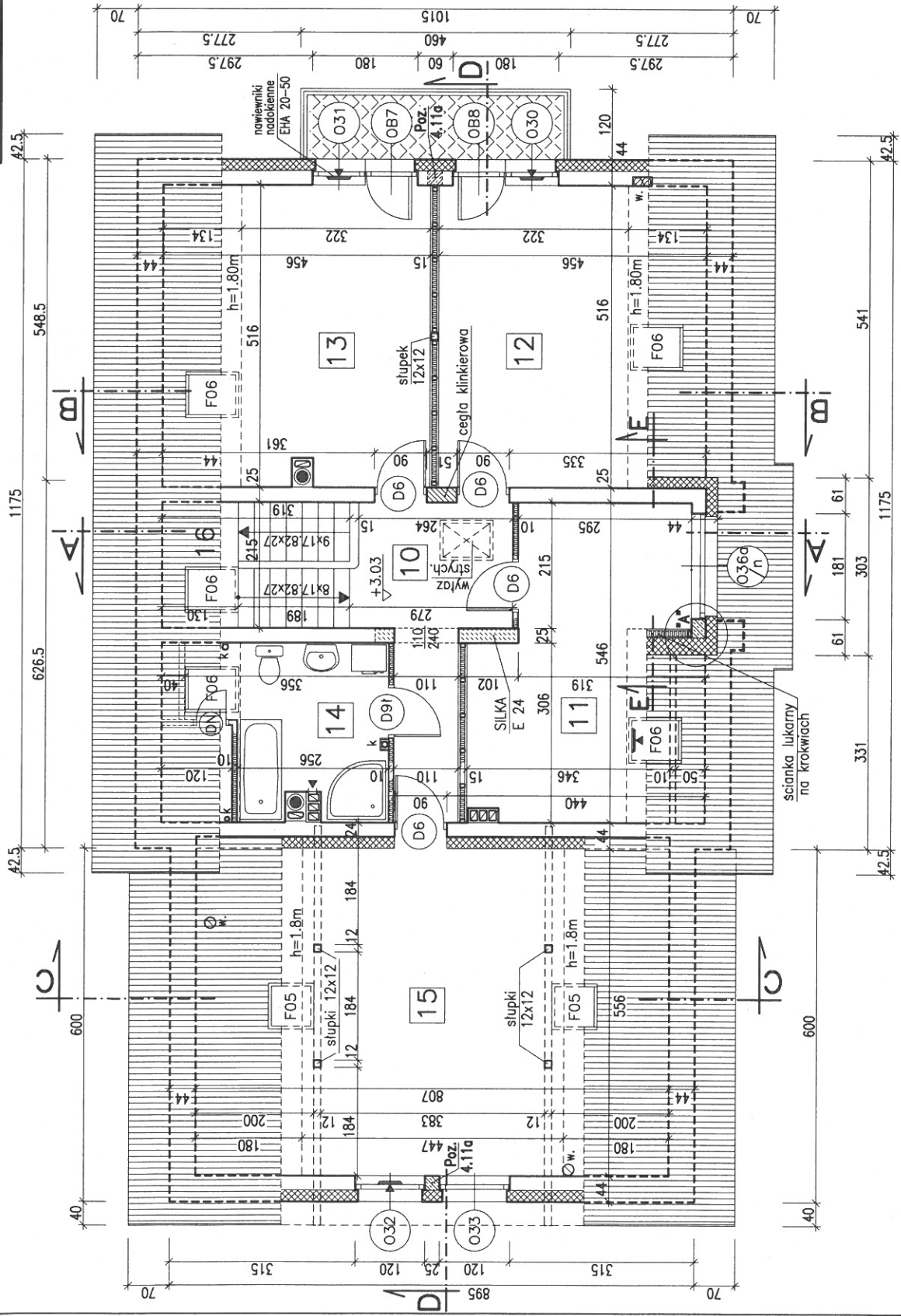
Pomieszczenia lokalu użytkowego wymagają indywidualnego przystosowania w zakresie funkcjonalno-technologicznym do rodzaju planowanej działalności.

# RZUT PODDASZA BW-37

SKALA 1:100

RYS. 4

WYKAZ POMIESZCZEŃ		
Nr	Funkcja	Pow. użytk. Pow. podł.
10	PRZEDPOKÓJ	9.40m <sup>2</sup> 9.40m <sup>2</sup>
11	POKÓJ	14.90m <sup>2</sup> 17.50m <sup>2</sup>
12	SYPIALNIA	16.50m <sup>2</sup> 23.50m <sup>2</sup>
13	SYPIALNIA	16.30m <sup>2</sup> 23.30m <sup>2</sup>
14	ŁAZIENKA	7.30m <sup>2</sup> 9.30m <sup>2</sup>
RAZEM Pu		64.40m <sup>2</sup> 83.00m <sup>2</sup>
15	STRYCH Pg	24.80m <sup>2</sup> 44.90m <sup>2</sup>
16	KLATKA SCHODOWA	Pr=6.80m <sup>2</sup>

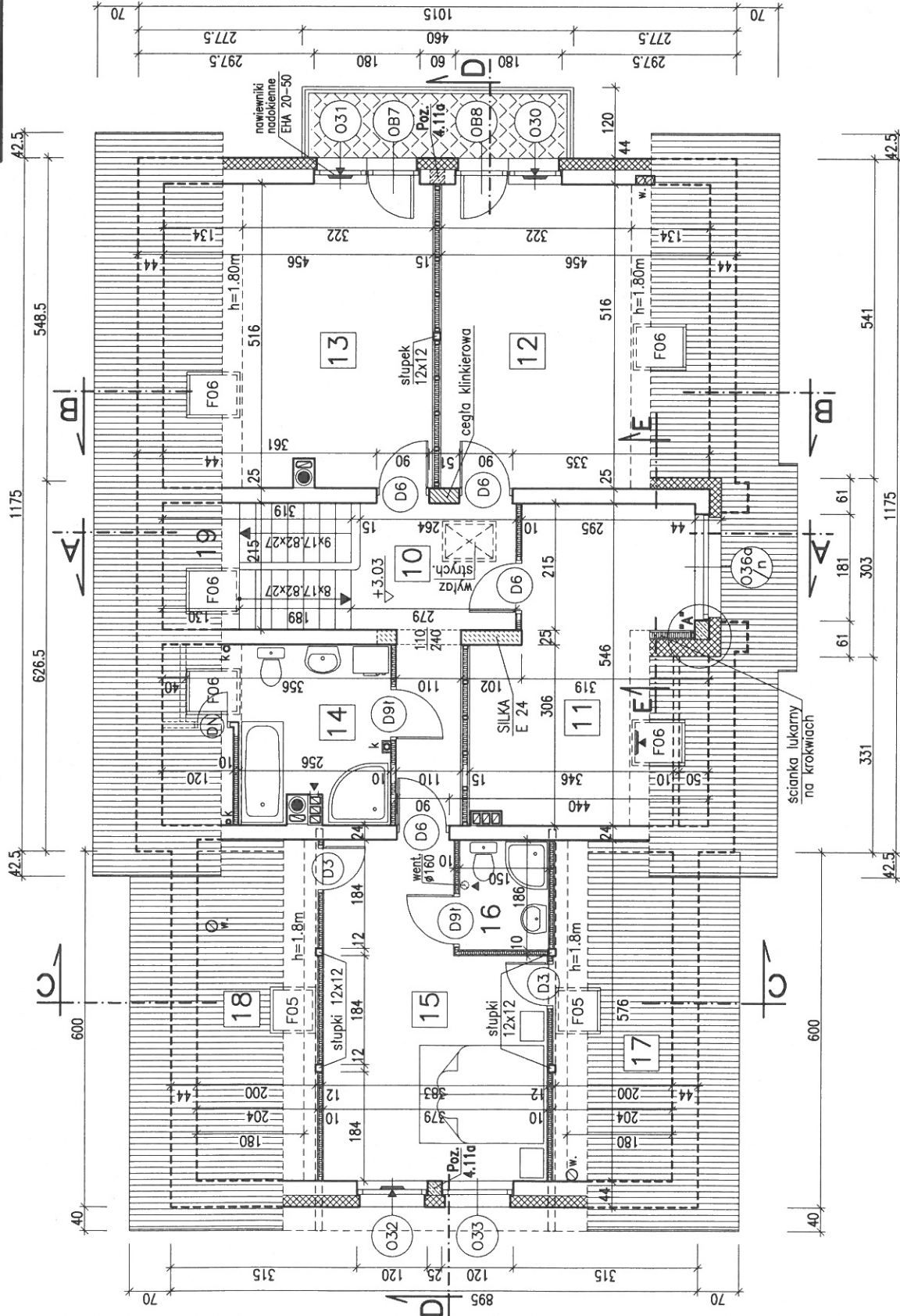


W górnych ramach okien w pomieszczeniach nr 11, 12, 13, 15 zainstalować regulowane nawiewniki wentylacyjne o wydajności strumienia przepływu powietrza 20 do 50 m<sup>3</sup>/h (np. nawiewniki higrosterowane EHA 20-50 lub t.p.)

**WARIANT**  
**PRZYSTOSOWANIE STRYCHU NA FUNKCJĘ MIESZKALNA**  
 (adaptacja indywidualna)

**RZUT PODDASZA BW-37**

**SKALA 1:100**  
**RYS. 4a**



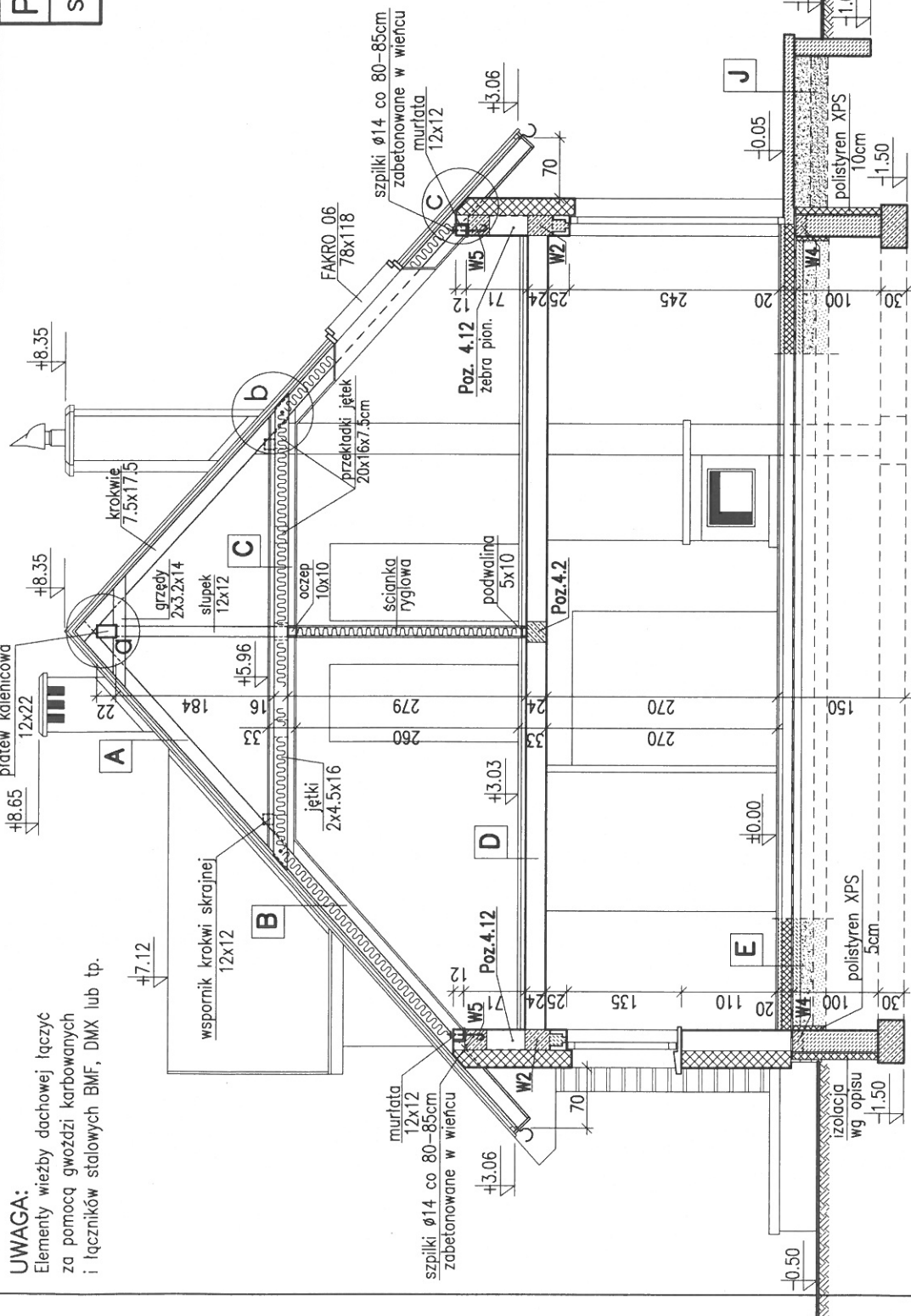
WYKAZ POMIESZCZEŃ			
Nr	Funkcja	Pow. użytk.	Pow. podł.
10	PRZEDPOKÓJ	9.40m <sup>2</sup>	9.40m <sup>2</sup>
11	POKÓJ	14.90m <sup>2</sup>	17.50m <sup>2</sup>
12	SYPIALNIA	16.50m <sup>2</sup>	23.50m <sup>2</sup>
13	SYPIALNIA	16.30m <sup>2</sup>	23.30m <sup>2</sup>
14	ŁAZIENKA	7.30m <sup>2</sup>	9.30m <sup>2</sup>
15	SYPIALNIA	18.70m <sup>2</sup>	18.70m <sup>2</sup>
16	WEZEŁ SANIT.	2.70m <sup>2</sup>	2.70m <sup>2</sup>
RAZEM Pu		85.80m <sup>2</sup>	104.40m <sup>2</sup>
17	STRYCH	1.20m <sup>2</sup>	11.70m <sup>2</sup>
18	STRYCH	1.20m <sup>2</sup>	11.70m <sup>2</sup>
RAZEM Pg		2.40m <sup>2</sup>	23.40m <sup>2</sup>
19 KLATKA SCHODOWA Pr=6.80m <sup>2</sup>			

W górnych ramach okien w pomieszczeniach nr 11, 12, 13, 15 zainstalować regulowane nawiewniki wentylacyjne o wydajności strumienia przepływu powietrza 20 do 50 m<sup>3</sup>/h (np. nawiewniki higrosterowane EHA 20-50 lub t.p.)

# PRZEKRÓJ B-B BW-37

SKALA 1:75

RYS. 9



**A**

DACHÓWKA LUB BLACHA DACHÓWKOWA
LĄTY 50x63mm
KONTRŁĄTY 32x50mm
FOLIA DACHOWA PAROPRZEPUSZCZALNA
DESKOWANIE AZUROWE 20mm (deski przybijane ukośnie 45°)
KROKOWIE 7.5x17.5cm

**B**  $U_c = 0,11$

WARSTWY POKRYCIA JAK POZ. A
MATY LUB PŁYTY Z WELNY MINERALNEJ GRUB. 17cm POMIĘDZY KROKWIAMI
PŁYTY WŁÓKNOWE OSB-3 GRUB. 15mm
PŁYTY WARSTWOWE TERMOIZOLACYJNE EUROTHANE G 120+10mm
(płyty poliuretanowe grub. 120mm z paroizolacją i wierzchnią płytą g-k 9,5mm)

**C**  $U_c = 0,11$

PŁYTY WŁÓKNOWE OSB-3 GRUB. 18mm
LĄTY 4.5x5cm CO 50cm W ŚWIETLE
PŁYTY STYROPIANOWE FS-20 GRUB. 5cm POMIĘDZY LĄTAMI
PŁYTY Z WELNY MINERALNEJ GR.16cm POMIĘDZY JEKAMI
PŁYTY WŁÓKNOWE OSB-3 GRUB. 15mm
PŁYTY WARSTWOWE TERMOIZOLACYJNE EUROTHANE G 70+10mm

**D**

PANELE POSADZKOWE LUB PARKIET
JĄSTRYCH GIPSOWY SAMOPOZIOMUJĄCY NA SIATCE Z WŁÓKNA SZKLAN. -3.5cm
PŁYTY STYROPIANOWE PS-E FS 20 -5cm
STROP TERIVA I

**E**  $U_c = 0,17$   $W/(m^2 K) < 0,30$   
 $R_{izolacji\ obwodowej} = 2,94$   $(m^2 K)/W > 2,0$

PANELE POSADZKOWE LUB PARKIET
JĄSTRYCH CEMENTOWY grub. 5cm
ZBROJONY SIATKA LUB WŁÓKNEM STALOWYM
PŁYTY POLISTYRENOWE TWARDE XPS- 10+5cm
IZOLACJA PW -FOLIA HYDROIZOLACYJNA 0,8-1,0mm
PODKŁAD BETONOWY -10cm
PODSYPKA PIASKOWA -20cm
GRUNT RODZIMY ZAGĘSZCZONY

**J**

PŁYTKI GRES
PODKŁAD BETON. -10cm ZBROJONY SIATKA STAL.
TLUCZEN -20cm
PODSYPKA PIASKOWA -20cm
WARIANTOWO KOSTKA BETON. NA PODSYPCE PIASKOWEJ