
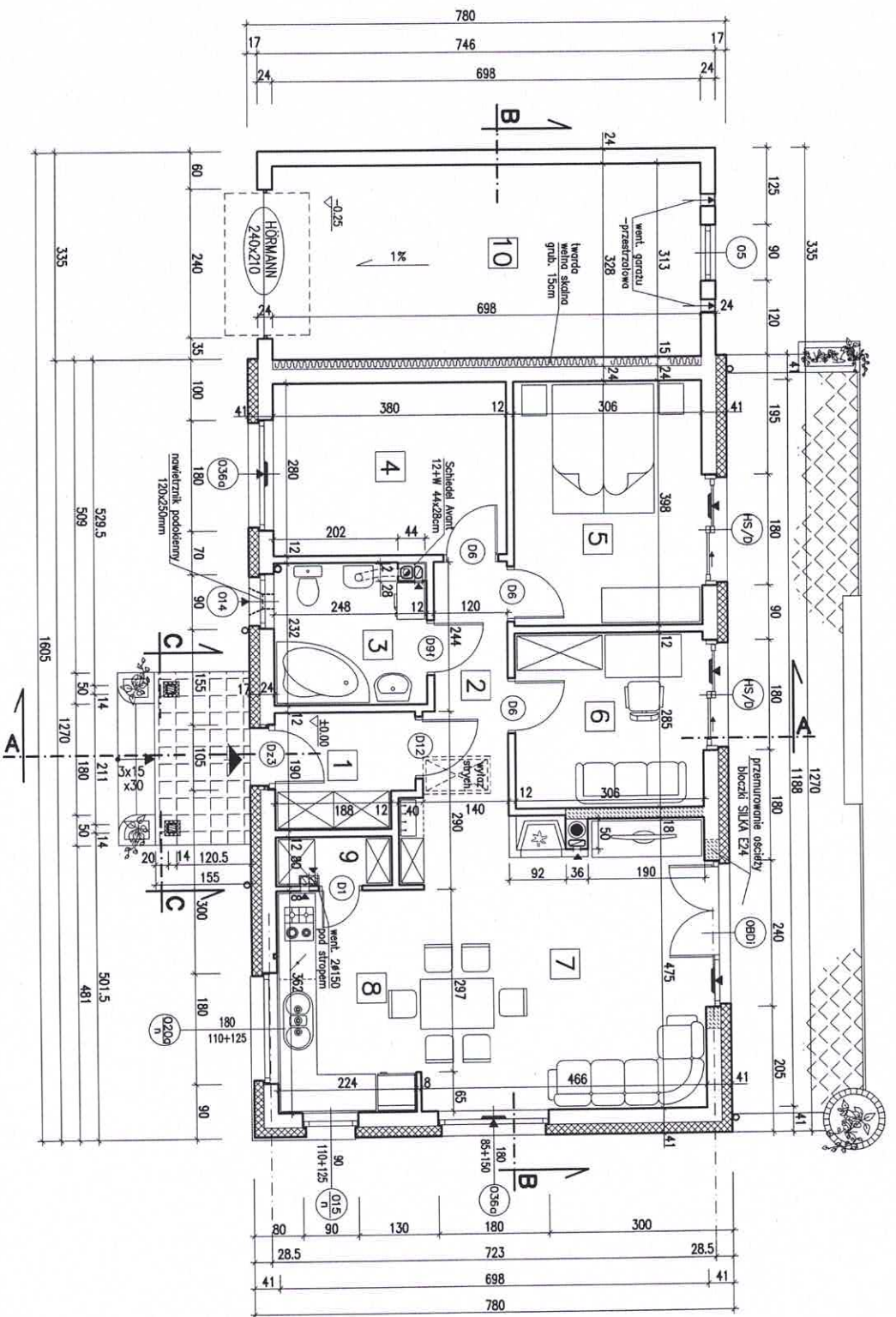


W górnych ramach okien w pomieszczeniach nr 6, 7, 8 zainstalować regulowane nawiewniki went. o wydajności strumienia przepływu powietrza 20 do 50 m³/h (np. nawiewniki higrosterowane EHA 20-50 lub t.p.)

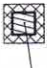
1	PRZEDSIONEK	4.00m ²
3	PRZEDPOKÓJ	6.80m ²
4	ŁAZIENKA	6.80m ²
5	GARDEROBA	1.90m ²
6	SYPIALNIA	12.20m ²
7	POKÓJ GABINET.	8.70m ²
8	POKÓJ DZIENNY	22.30m ²
9	KUCHNIA	8.30m ²
10	SPIŻARKA	1.40m ²
RAZEM Pu		72.40m ²
2	KOTŁOWNIA Pg	5.30m ²
11	GARAŻ	21.70m ²
RAZEM Pg		27.00m ²


 Stłupki 14x14 obłożone płytami polistyren. 5cm + tynk pokrytym na podł. klejowym z siatką

Biuro Projektowo-Wydawnicze
POSTRAW DOM
 58-500 JELENIA GÓRA
 ul. Górna 10-11, I piętro
 WIP 611-213-68-83 REGON 020949036



1	PRZEDSIÖNIEK	4.00m ²
2	PRZEDPOKÓJ	5.40m ²
3	ŁAZIENKA	5.50m ²
4	POKÓJ	10.50m ²
5	SYPIALNIA	12.20m ²
6	POKÓJ GABINET.	8.70m ²
7	POKÓJ DZIENNY	22.30m ²
8	KUCHNIA	8.30m ²
9	SPIŻARKA	1.40m ²
	RAZEM Pu	78.20m ²
10	GARAŻ Pg	21.70m ²


 Słupki: 14x14 obłożone
 płytami polistyren. 5cm
 + tynk okrytowy na podkt.
 klejowym z siatką

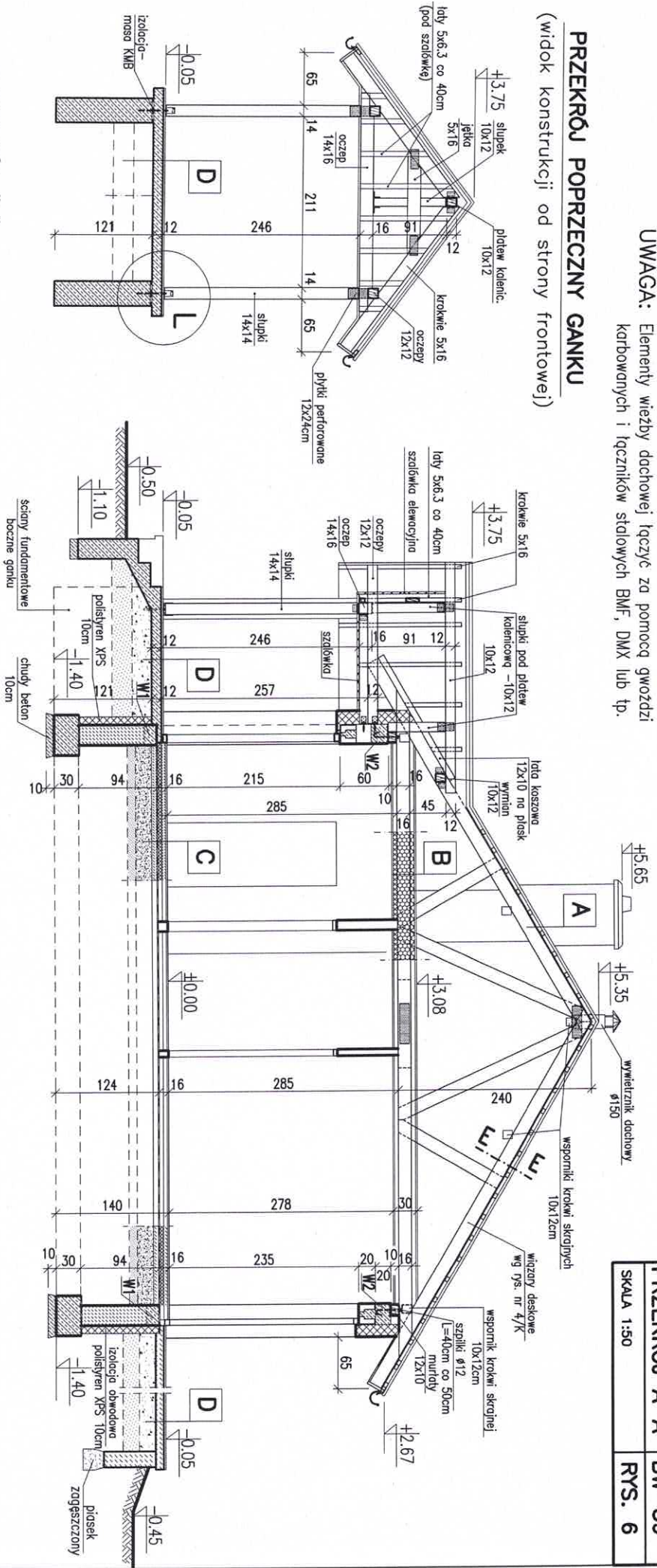
W górnych ramach okien w pomieszcz. nr 4, 5, 6, 7
 zainstalować regulowane nawiewniki went. o wydajności
 strumienia przepływu powietrza 20 do 50 m³/h
 (np. nawiewniki higrosterowane EHA 20-50 lub t.p.)

Biuro Projektowo-Wydawnicze
POSTAW DOM
 58-500 JELENIA GÓRA
 ul. Górna 10-11, I piętro
 NIP 611-213-66-83 REGON 020949036

UWAGA: Elementy więzby dachowej łączycze za pomocą gwoździ karbowanych i łączników stalowych BMF, DMX lub tp.

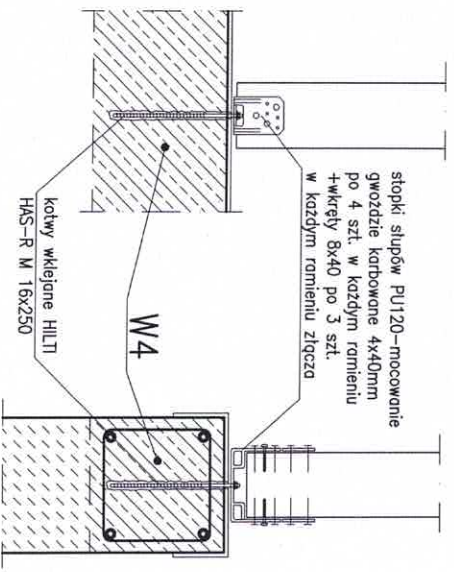
PRZEKRÓJ A-A **BW-39**
SKALA 1:50 **RYŚ. 6**

PRZEKRÓJ POPRZECZNY GANKU
(widok konstrukcji od strony frontowej)



SZCZEGÓŁ "L"

Mocowanie słupków do fundamentu
Skala 1:10



stopki słupów PU120—mocowanie gwóźdź karbowane 4x40mm po 4 szt. w każdym ramieniu + wkręty 8x40 po 3 szt. w każdym ramieniu złącza

B $U_c = 0,14 \text{ W}/(\text{m}^2 \text{ K}) < 0,15$

PEWTA WŁÓKNA OSB-3 grub. 12mm
LATY USZTYWIAJĄCE 50x63mm CO 30cm
GRANULATY Z WĘGLA MINERALNEJ POMIĘDZY PASAMI DOLNYMI WIĄZARÓW I MIĘDZY LATAMI - 0 ŁĄCZNIKU GRUB. 21cm
PAS DOLNY WIĄZARA
WARSTWY DOOCIEPIAJĄCE I WYKONCZONIE WĘ DETALU DOOCIEPIENIA STROPU - RYS. NR 01

A

DACHÓWKA CEMENTOWA LUB BLACHA DACHOWKOWA
LATY 50x63 mm
KONTRLATY 25x50 mm
DESKOWANIE AZUROWE STEŻAJĄCE 445 LUB TAŚMY WIATROWNICOWE BMF 40x2,0mm
FOŁIA DACHOWA PAROPRZEPUSZCZALNA
WIĄZARY DESKOWE WŁ RYS. NR 4 I 10

C $U_c = 0,19 \text{ W}/(\text{m}^2 \text{ K}) < 0,30$
 $R_{izolacji obwodowej} = 2,35 \text{ (m}^2 \text{ K)/W} > 2,0$

PANELE POSADZKOWE LUB PARKIET
JĄSTRZYCH CEMENTOWY grub. 5cm
ZBRÓJONY SIATKA LUB WŁÓKNA STALOWYM
PEWTY POLIESTEROWE TWARDE XPS gr. 2 x 5cm
IZOLACJA P.W. - FOŁIA HYDROIZOLACYJNA 0,8mm
PODKŁAD BETONOWY -10cm
IMPREGNOWANE KRUSZCZYWO KERAMIZYTOWE
FRAKCJI 4+10mm GRUB. 15cm
PIASEK ZAGĘSZCZONY -10cm
GRUNT RODZIMY ZAGĘSZCZONY

D

PEWTY GRES RYFLOWANE MROZOODPORNE
PODKŁAD BETONOWY C 16/20
WZMOCNIONE SIATKA STALOWA 66 10x10cm
PODSIPIRKA W PRZEKRÓJU "C"

Biurowo Projektowo-Wydawnicze
POSTĘP DOM
58-500 JELENIA GÓRA
ul. Górna 10-11, I piętro
NIP 611-213-68-83 REGION 020949036