

WYKAZ POMIESZCZEŃ:

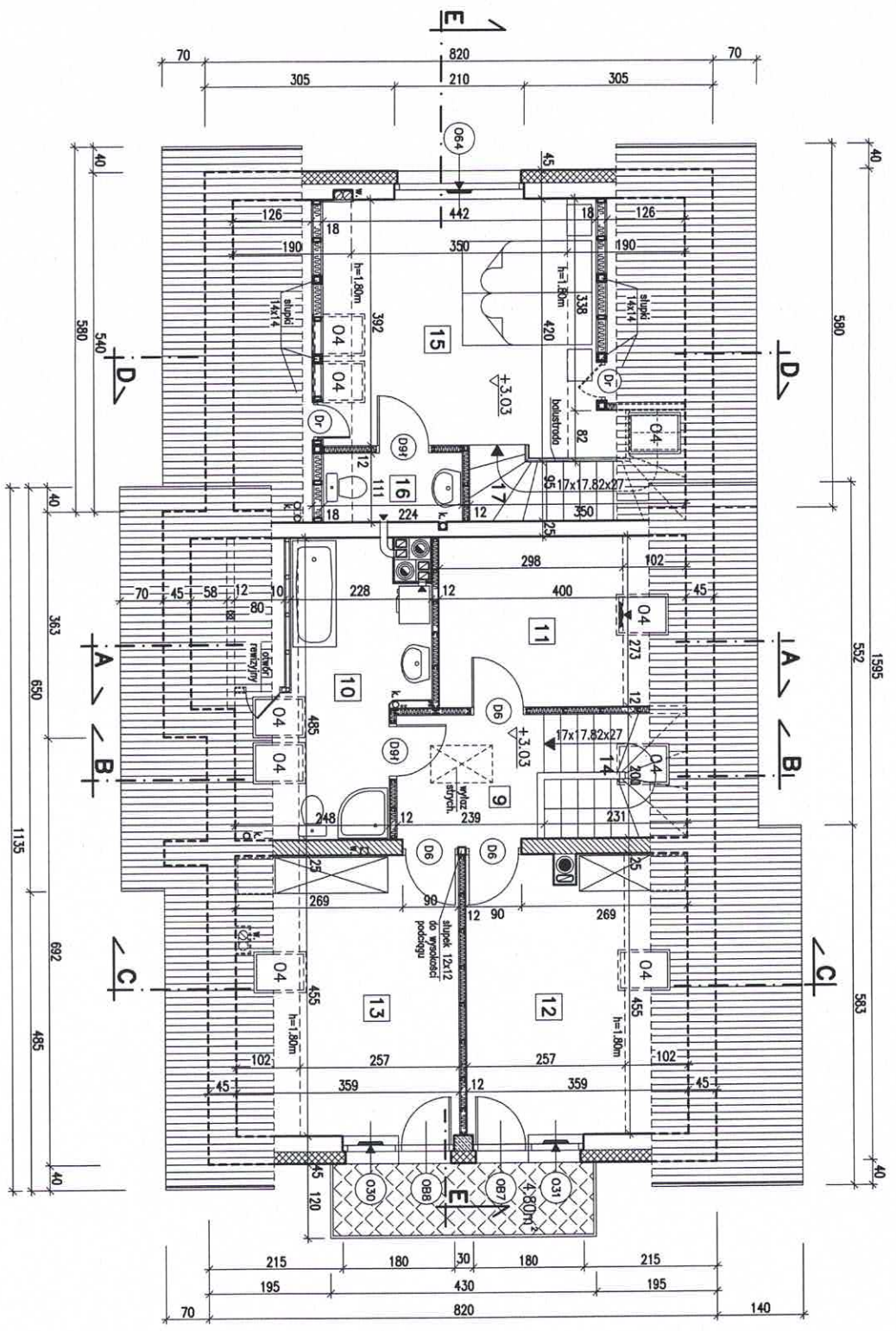
MIESZKANIE PODSTAWOWE

Nr	Funkcja	P.U.
1	PRZEDSIONEK	3,40m ²
2	PRZEDPOKÓJ	5,70m ²
3	WĘZEŁ SANITARNY	3,80m ²
4	POKÓJ	8,00m ²
5	POKÓJ DZIENNY	22,40m ²
6	KUCHNIA	8,90m ²
7	SPIŻARKA	1,10m ²
RAZEM Pu:		53,30m²

SENIORATKA

Nr	Funkcja	P.U.
1'	PRZEDSIONEK	2,50m ²
2'	PRZEDPOKÓJ	2,20m ²
3'	ANEKS KUCHENNY	7,00m ²
4'	POKÓJ DZIENNY	16,80m ²
5'	WĘZEŁ SANITARNY	3,50m ²
6'	POKÓJ	9,00m ²
RAZEM Pu:		41,00m²

W górnych ramach okien w pom. nr 4, 5 oraz 4', 6' zamontować regulowane nawiewniki wentylacyjne o wydajności strumienia przepływu powietrza 20 do 50 m³/h (np. nawiewniki higrosterowane EHA 20-50 lub t.p.)



WYKAZ POMIESZCZEŃ:

MIESZKANIE PODSTAWOWE

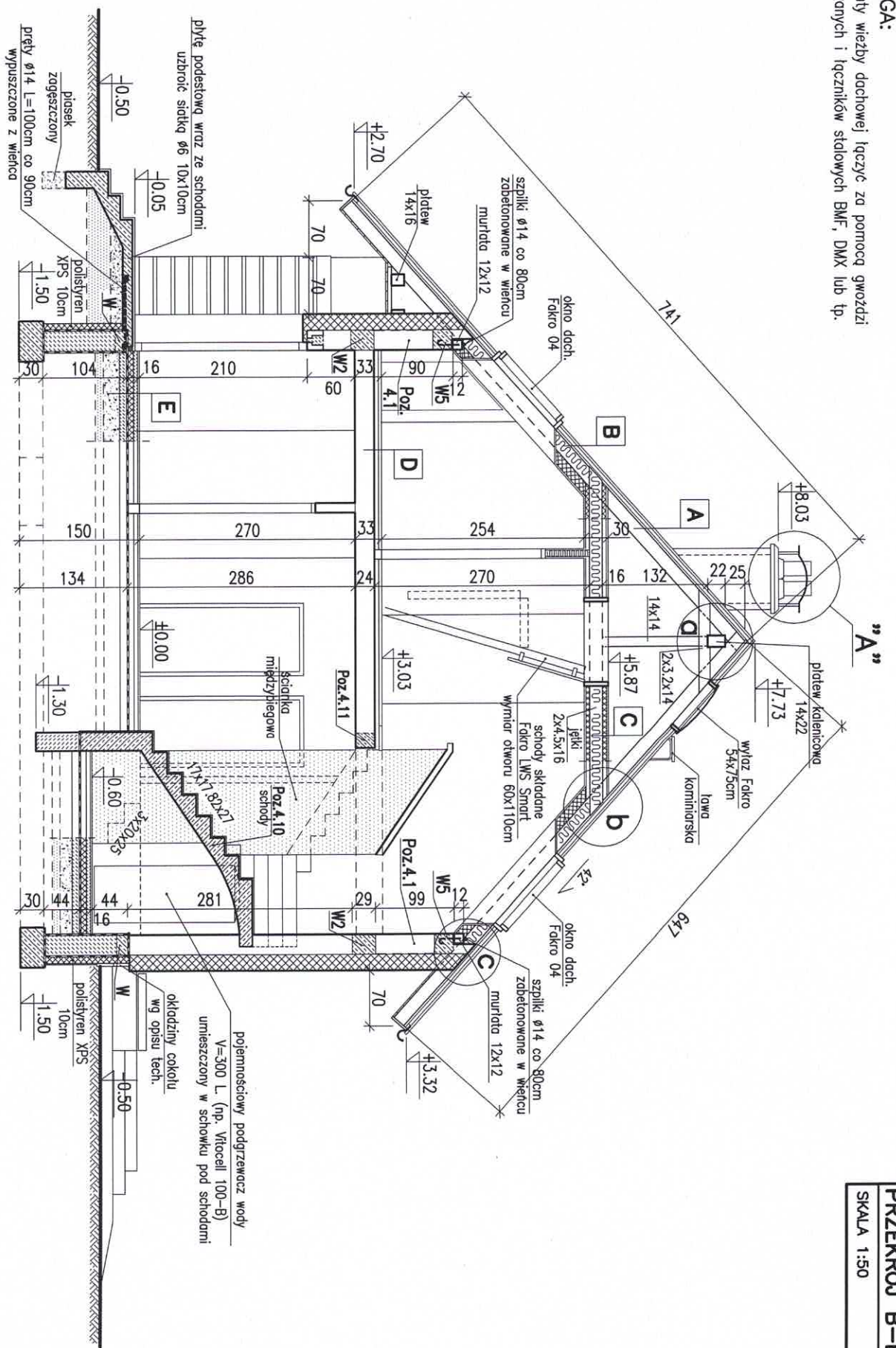
Nr. Funkcja	P.U.	P.podłogi
9 PRZEDPOKÓJ	4.70m ²	4.70m ²
10 ŁAZIENKA	8.30m ²	11.20m ²
11 POKÓJ	8.10m ²	10.90m ²
12 SYPIALNIA	11.40m ²	16.10m ²
13 SYPIALNIA	11.60m ²	16.30m ²
RAZEM Pu	44.10m²	59.20m²
14 KLATKA SCHODOWA	P=4.60m ²	

SENIORATKA

15 SYPIALNIA	13.90m ²	17.70m ²
16 WC	1.90m ²	2.50m ²
RAZEM Pu	15.80m²	20.20m²
17 KLATKA SCHODOWA	P=4.50m ²	

W górnych ramach okien w pomieszczeniach nr 11, 12, 13, 15 zainstalować regulowane nawiewniki wentylacyjne o wydajności strumienia przepływu powietrza 20 do 50 m³/h (np. nawiewniki higrosterowane EHA 20-50 lub t.p.)

UWAGA:
 Elementy wieżdy dachowej łęczyć za pomocą gwóźdźi karbowanych i łęczyńk6w stalowych BMF, DMX lub tp.



PRZEKR6J B-B **BS-07**
 SKALA 1:50 **RYS. 8**

piłtę podest6w6 w r6z ze schodami
 uzbroic stal6q #6 10x10cm

piasek
 zagęszczony

polistyren
 XPS 10cm

pręty #14 L=100cm co 90cm
 wypuszczone z wieńca

pojemnořciowy podgrzewacz wody
 V=300 L (np. Vitocell 100-B)
 umieszczony w sch6wku pod schodami
 okładziny cokołu
 wg opisu tech.