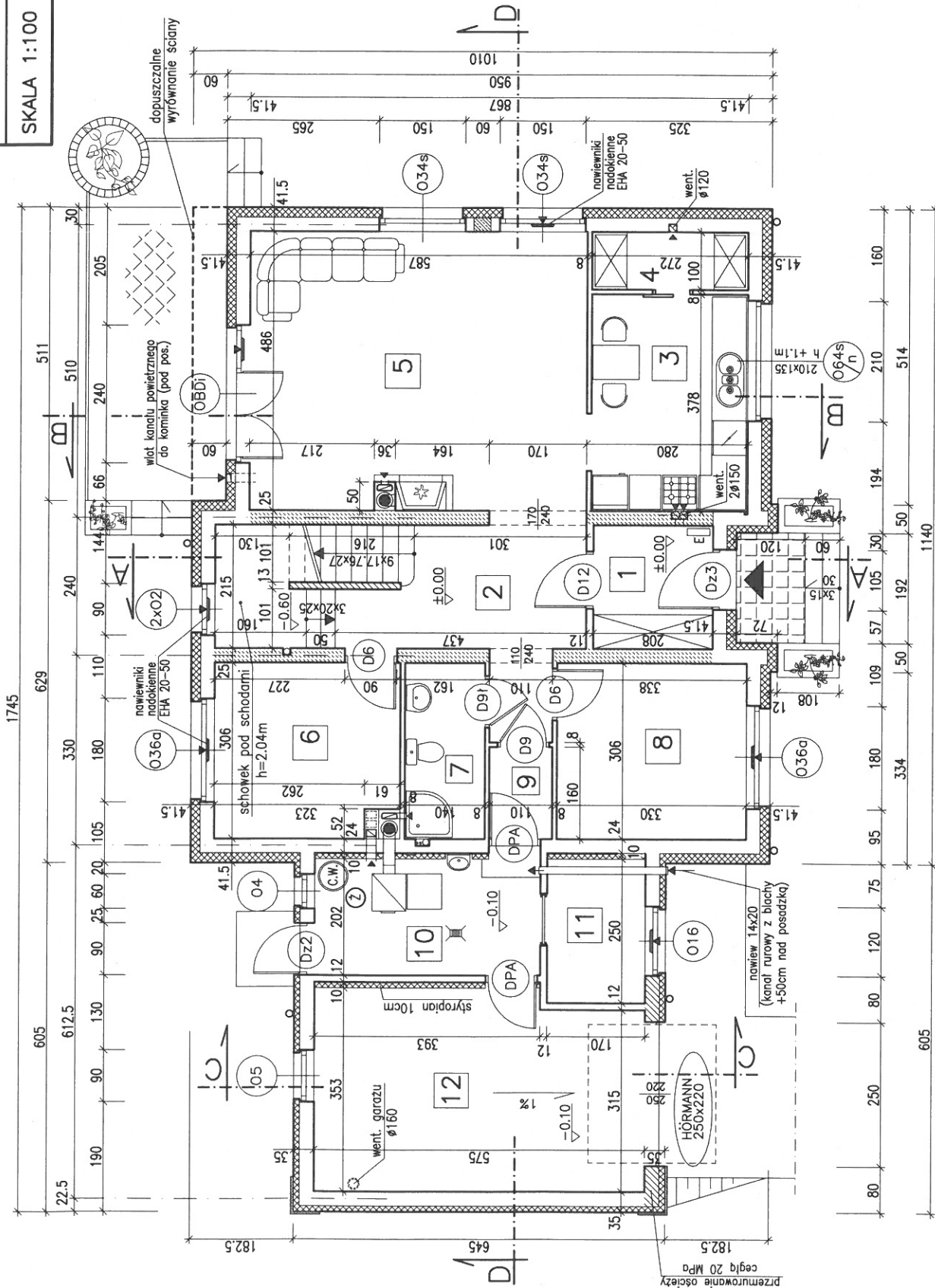


RZUT PARTERU BW-34

SKALA 1:100

RYS. 3

1	PRZEDSIONEK	4.40m ²
2	PRZEDPOKÓJ	9.80m ²
3	KUCHNIA	10.10m ²
4	SPIŻARKA	2.60m ²
5	POKÓJ DZIENNY	28.20m ²
6	POKÓJ	9.40m ²
7	WĘZEL SANITARNY	4.20m ²
8	POKÓJ	10.00m ²
RAZEM Pu:		78.70m ²
9	SŁUZA	1.70m ²
10	KOTŁOWNIA	7.90m ²
11	SKŁAD OPALU	4.20m ²
12	GARAŻ	19.50m ²
RAZEM Pg:		33.30m ²



W górnych ramach okien w pomieszczeniach nr 5, 6, 8 oraz 10 zainstalować regulowane nawiewniki wentylacyjne o wydajności przepływu powietrza 20 do 50 m³/h (np. nawiewniki higrosterowane EHA 20-50 lub t.p.)

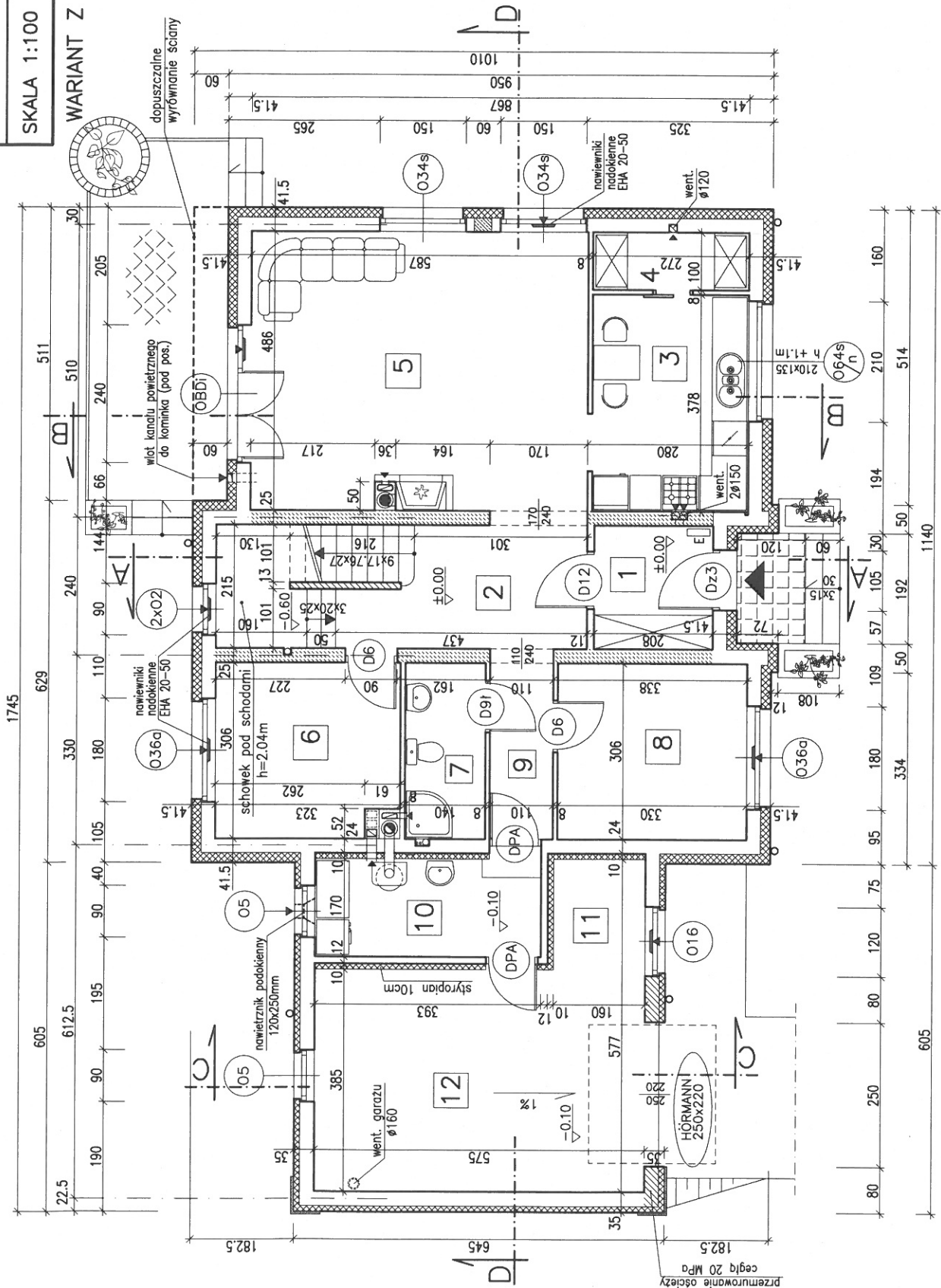
RZUT PARTERU BW-34

SKALA 1:100

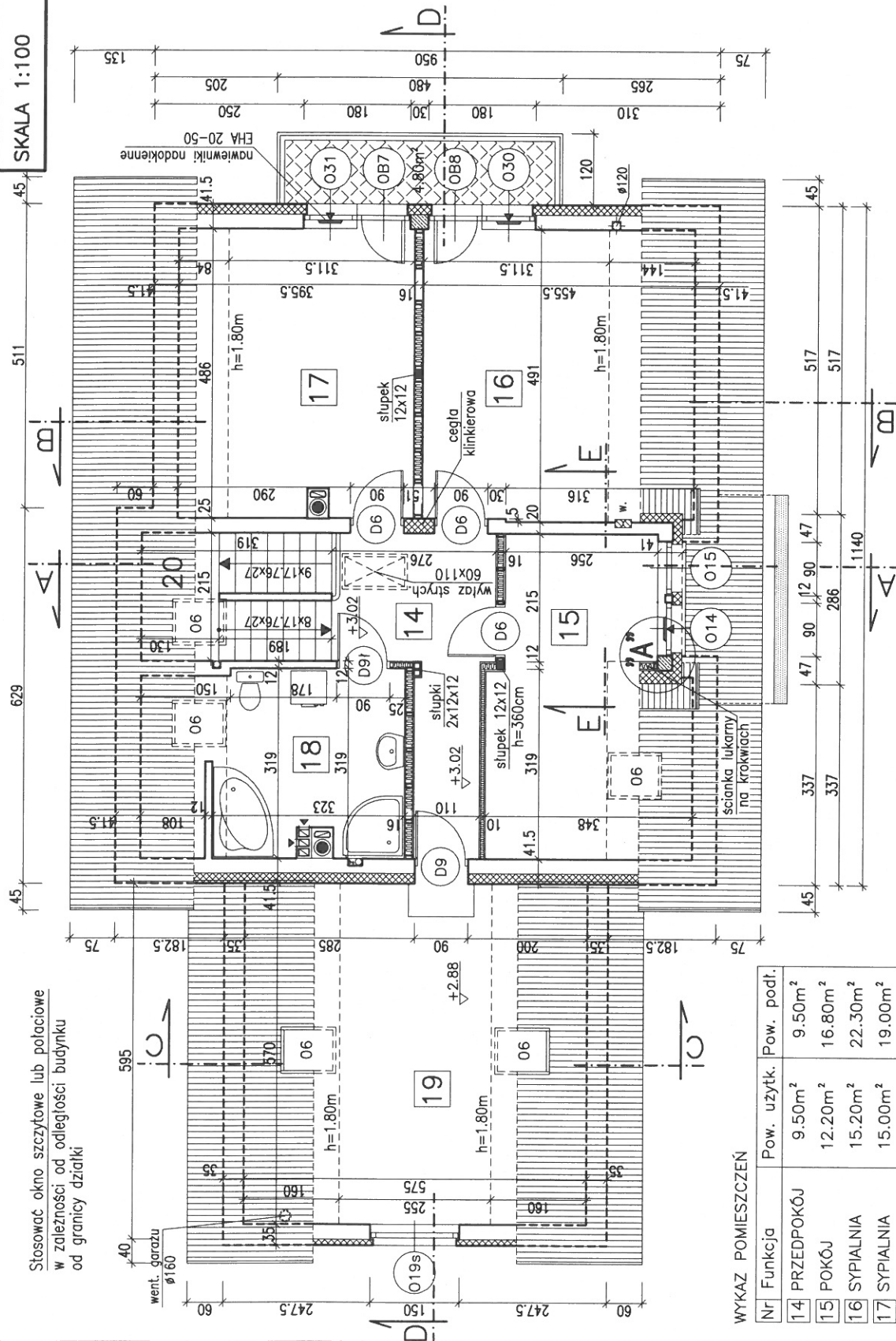
RYS. 3a

WARIANT Z OGRZEWANIEM GAZOWYM

1	PRZEDSIONEK	4.40m ²
2	PRZEDPOKÓJ	8.00m ²
3	KUCHNIA	10.10m ²
4	SPIŻARKA	2.60m ²
5	POKÓJ DZIENNY	28.20m ²
6	POKÓJ	9.40m ²
7	WĘZEL SANITARNY	4.20m ²
8	POKÓJ	10.00m ²
9	KOMUNIKACJA	3.50m ²
RAZEM Pu:		80.40m ²
10	POM. TECHNICZNE	6.60m ²
11	SKŁADZIK	3.00m ²
12	GARAŻ	22.00m ²
RAZEM Pg:		31.60m ²



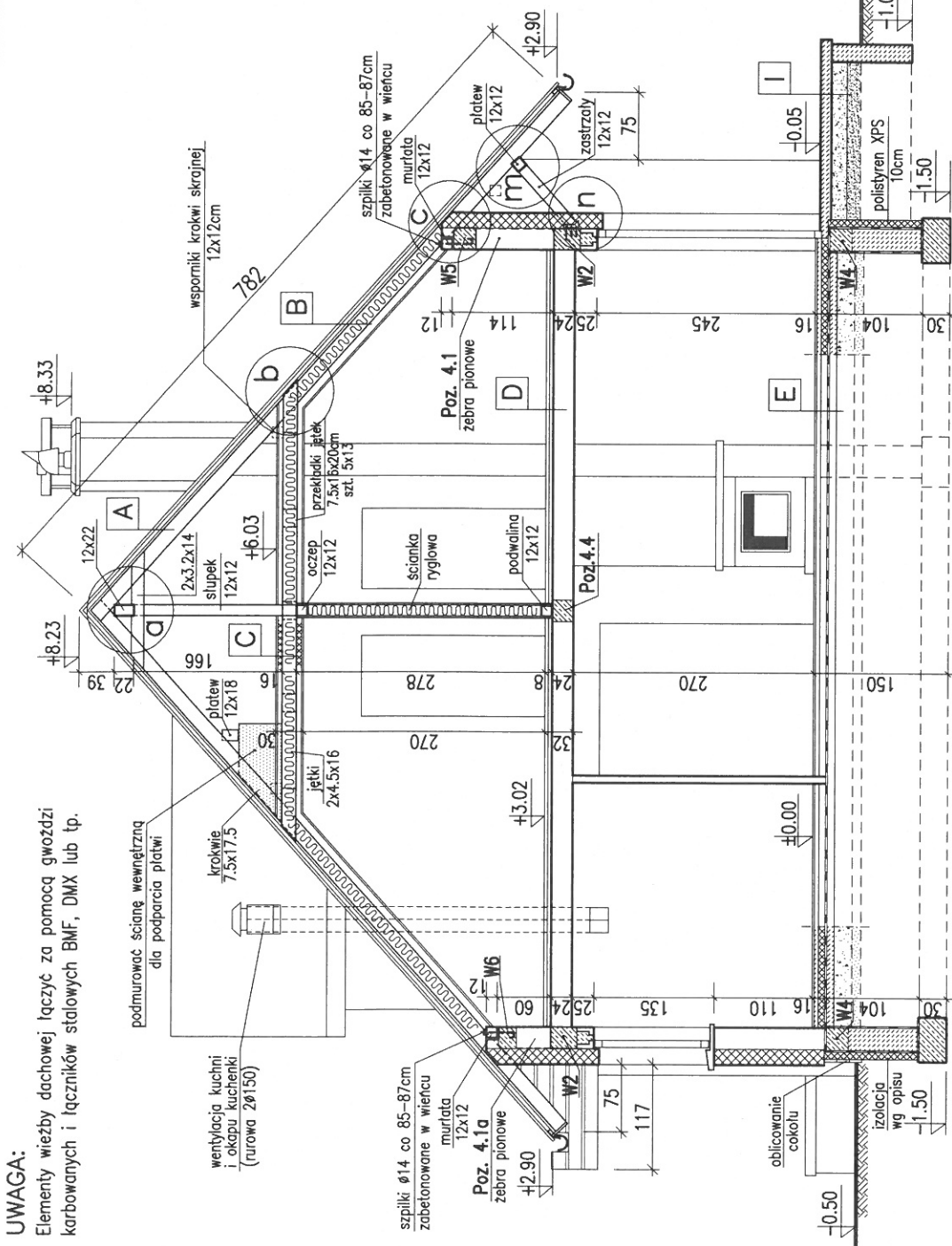
W górnych ramach okien w pomieszczeniach nr 5, 6, 8 oraz 10 zainstalować regulowane nawiewniki wentylacyjne o wydajności strumienia przepływu powietrza 20 do 50 m³/h (np. nawiewniki higrosterowane EHA 20-50 lub t.p.)



PRZEKRÓJ B-B BW-34

SKALA 1:75

RYS. 9



UWAGA:
Elementy więzby dachowej łączyć za pomocą gwoździ karbowanych i łączników stalowych BMF, DMX lub tp.

podmurować ścianę wewnętrzną dla podparcia płatwi

wentylacja kuchni i okapu kucharki (rurawa Ø150)

szpilki Ø14 co 85-87cm zabetonowane w wieńcu

złoty 4.1a zebra pionowe

oblicowanie cokołu

izolacja wg opisu

A	DACHÓWKI LUB BLACHA DACHÓWKOWA
	LATY 50x63mm
	KONTRLATY 25x50mm
	FOLIA DACHOWA PAROPRZEPUSZCZALNA
	DESKOWANIE AZUROWE 20mm (deski przybijane ukośnie 45°)
	KROKIEWIE 7.5x17.5cm

B $U_c = 0,15$

	WARSTWY POKRYCIA JAK POZ. A
	PLYTY Z WELNY MINERALNEJ grub. 17cm
	POMIEDZY KROKWIAMI
	PLYTY WIOROWE OSB-3 12mm
	PLYTY POLIETYRENOWE XPS grub. 8cm
	RUSZT Z LISTEW 3.2x8cm
	PLYTY STYROPIANOWE FS-20 grub. 3cm
	POMIEDZY LISTWAMI
	PAROIZOLACJA Z FOLII PE 0.2mm
	PLYTY GIPS.-KART. GKF-12.5mm

C $U_c = 0,14$

	PLYTY WIÓROWE OSB-3 GRUB. 18mm
	LATY 5x6.3cm CO 50cm W ŚWIETLE
	PLYTY STYROPIANOWE FS-20 grub. 5cm
	POMIEDZY LATAMI
	PLYTY Z WELNY MINERALNEJ grub. 16cm
	POMIEDZY JETKAMI
	PLYTY WIÓROWE OSB-3 12mm
	PLYTY POLIETYRENOWE TWARDE XPS gr. 4cm
	PAROIZOLACJA Z FOLII PE 0.2mm
	PLYTY GIPS.-KART. GKF-12.5mm

D

	PANELE POSADZKOWE LUB PARKIET
	JASTRYCH GIPSOWY SAMOPOZIOMUJĄCY
	NA SIATCE Z WŁÓKNA SZKLAN. -3.5cm
	PLYTY STYROPIANOWE PS-E FS 20 -5cm
	STROP TERVA I

E $U_c = 0,19 < 0,30$
 $R_{izolacji\ obwodowej} = 2,94 > 2,0$

	PANELE POSADZKOWE LUB PARKIET
	JASTRYCH CEMENTOWY grub. 5cm
	ZBROJONY SIATKĄ LUB WŁÓKNEM STALOWYM
	PLYTY POLIETYRENOWE TWARDE XPS gr. 2x5cm
	IZOLACJA PW- FOLIA HYDROIZOLACYJNA 0.8mm
	PODKŁAD BETONOWY -10cm
	IMPREGNOWANE KRUSZYWO KERAMIZYTOWE
	FRAKCJI 4+10mm GRUB. 15cm
	PIASEK ZAGĘSZCZONY -10cm
	GRUNT RODZIMY ZAGĘSZCZONY

I	PLYTKI GRESS
	PODKŁAD BETON. -10cm ZBROJONY SIATKĄ STAL.
	TŁUCZEN -20cm
	PODSYPKA PIASKOWA -20cm
	WARIANTOWO KOSTKA BETON. NA PODSYPCE PIASKOWEJ